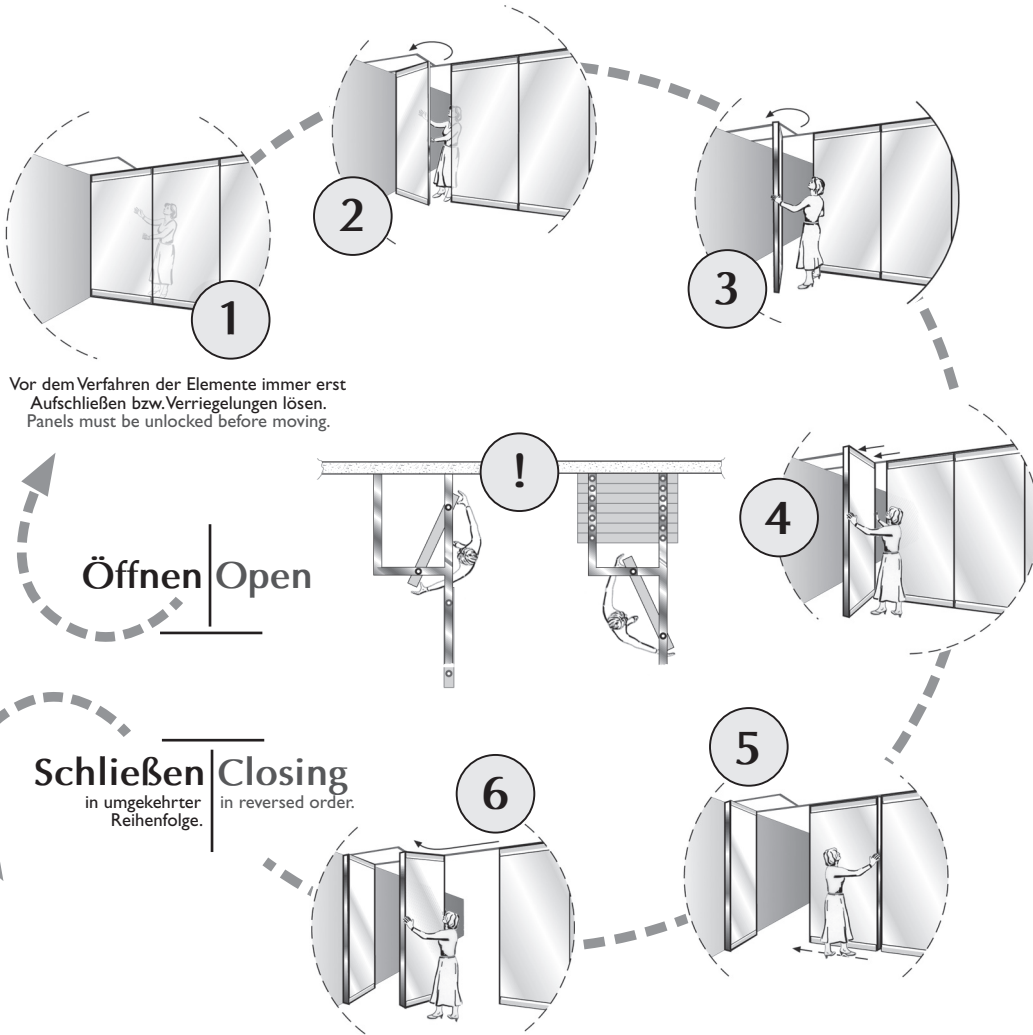


Bedienungsanleitung: manuelle Verriegelung | instruction manual: manual locking

Mobile Trennwand Typ
movable partition type

Manuelle Verriegelung
G 3000
manual locking

Zwei-Punkt-Aufhängung
Two-point-suspension



Mobile Trennwand Typ
movable partition type

Verfahrbare 360° - Tür
G 3000
movable 360° door

Zwei-Punkt-Aufhängung
Two-point-suspension

