

# Mobile Trennwand- systeme

*Die Lösung für flexible  
Raumgestaltung*



**HUF COR**<sup>®</sup>

*shaping your experience*





## HUFCOR INHALT

HUFCOR .....	4-5
HUFCOR TYP 100   100K .....	6-9
HUFCOR moVISTA .....	10-13
ELEMENTTYPEN/ TECHNISCHE DETAILS .....	14
VERRIEGELUNGSSYSTEME .....	15
HUFCOR GLASTRENNWÄNDE G3000 .....	16-21
SCHIENENSYSTEME/ PARKPOSITIONEN .....	22-25
OBERFLÄCHEN .....	26-29
WARTUNG & SERVICE, ZERTIFIKATE .....	30-31



1996 entschloss sich der Weltmarktführer für mobile Trennwände, die HUFCOR Inc, Janesville (USA, Wisconsin), eine Niederlassung in Deutschland zu gründen. Die Wahl für den Standort fällt auf die traditionsreiche Weltkulturerbe – und Bauhausstadt Dessau. Gropius, Junkers und Kurt Weill sind nur einige von zahlreichen weltberühmten Persönlichkeiten, die in Dessau gewirkt haben.

1997 beginnt die Produktion der patentierten Trennwände. Mittlerweile gehört die HUFCOR Deutschland GmbH zu den Marktführern in Deutschland. Hier werden jedes Jahr tausende von Elementen, individuell je nach Kundenwunsch, gefertigt, ausgeliefert und montiert.

Bei der flexiblen Raumgestaltung kommt der mobilen Trennwand eine besondere Rolle zu – sie setzt einen Raum in Szene, vergrößert oder verkleinert das Raumerlebnis und dessen Akustik. Erleben Sie unbegrenzte Möglichkeiten durch maßgeschneiderte HUFCOR Trennwandsysteme „Made in Germany“.

Mehr als nur ein Hersteller. Wir begleiten unsere Kunden zuverlässig und fachkundig von der Projektidee bis zur Umsetzung und Instandhaltung moderner Trennwandlösungen.



## HUFCOR TYP 100 | 100K DIE MOBILE TRENNWAND

Dem Einsatz von mobilen Trennwänden sind keine Grenzen gesetzt. Hotels und Tagungszentren, Schulen und Kindergärten, Banken und Versicherungen, Restaurants und Mensen, Büros und Konferenzräume, Turnhallen und Tanzschulen, Gemeindesäle und Auditorien, Shoppingcenter und Museen...

Überall dort, wo Sie flexibel sein wollen, sollten Sie sich für die mobilen Trennwandsysteme von HUFCOR entscheiden. Eine Entscheidung zu Gunsten von Wirtschaftlichkeit und hohem Nutzen.

Mobile Trennwände von HUFCOR zeichnen sich durch eine hervorragende Qualität und durch eine unübertroffene, leichte und schnelle Bedienung aus. Die Exzenterverriegelung ist, ohne WENN und ABER, das schnellste und einfachste Verriegelungssystem aller anderen vergleichbaren Systeme, die auf dem Markt erhältlich sind.

Die hochwertige Kombination aus Aluminiumschienen, in der die Trennwandelemente mittels verschleißfreier, kugelgelagerter Rollenwagen nahezu geräuschlos bewegt werden, hat bereits viele namhafte Kunden überzeugt.





# HUFCOR TYP 100 | 100K DIE MOBILE TRENNWAND

- 2 Ausführungsvarianten sind möglich
- Typ 100:  
Kante wie Oberfläche, Wand wirkt im geschlossenen Zustand wie eine Massivwand mit Schattenfugen zwischen den Elementen  
Zertifizierter Schallschutz bis zu 57 dB RwP
- Typ 100K:  
Sichtbarer Kantenschutz aus Aluminium, allseitig  
Zertifizierter Schallschutz bis zu 54 dB RwP
- 3 S Exzenter Schnellverschluss (schnell | standfest | sicher)
- Optional: ESS – alle Elemente mit elektrisch betriebenen Druckbalken
- Bedienfreundlicher Elementgriff zum einfachen Lösen der Elemente
- leichtgängiges, extrem leises Aluminium-Schienensystem mit kugelgelagerten, verschleißfreien Kunststoffrollen
- geringes Gewicht durch hochfest verschraubten Aluminiumrahmen
- kraftschlüssige Elementverbindung durch Magnetbänder
- Edelstahl-Türdrücker und Edelstahl-Türbänder
- unbegrenzte Dekormöglichkeiten



Elementverbindung TYP 100 mit kraftschlüssigem Magnetprofil



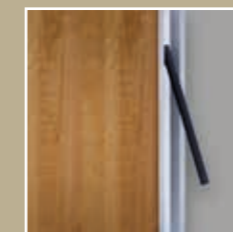
Elementverbindung TYP 100K mit sichtbarer Aluminiumkante



Aluminiumrahmen mit umlaufenden Stahlrahmen



geringes Gewicht durch hochfest verschraubten Aluminiumrahmen



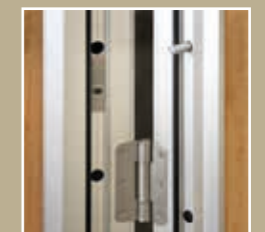
bedienfreundlicher Elementgriff zum einfachen Lösen der Elemente



Fingerklemmschutz 180° bis Türblatthöhe für Band und Bandgegenseite



Edelstahl-Türdrücker (Turnhallenbeschlag) in flacher Bauart



Edelstahl-Türbänder und verstellbare Mechanik für die untere Türdichtung



## HUFCOR moViSTA TRANSPARENZ KOMBINIERT MIT SCHALLSCHUTZ

Mit unserer mobilen Trennwand HUFCOR moViSTA setzen Sie ästhetische Akzente. Mit der HUFCOR moViSTA schaffen Sie Licht und Raum, denn großzügige Transparenz und hoher Schallschutz widersprechen sich nicht.

Schlanke Aluminiumprofile ermöglichen maximale Lichtdurchlässigkeit. Elektronisch gesteuerte, horizontale und vertikale Aluminiumdruckbalken erhöhen den Bedienkomfort. Integrierte Magnetprofile gewährleisten eine kraftschlüssige Elementverbindung. Eine Sicherheitsschaltung verhindert ein unbeaufsichtigtes Schließen der Trennwand.

Kombinieren Sie die moViSTA Elemente mit Vollwandelementen und/oder mit Durchgangstüren und nutzen Sie die unbegrenzte Dekor Auswahl, die wir für Sie bereithalten. Sie gestalten – wir realisieren.

Sie möchten moViSTA Elemente mit Jalousien ausstatten? Kein Problem. Unsere Ingenieure haben auch diese Herausforderung gelöst. Über eine im Lieferumfang enthaltene Funkfernbedienung können die Lamellen gedreht und gewendet und die Jalousie in jede gewünschte Position gefahren werden.

HUFCOR moViSTA Trennwände eignen sich hervorragend, um Büro- und Konferenzräume zu trennen. Aber auch in Ateliers, Gemeindesälen, Hotels und Schulen sorgen Transparenz und Ruhe für ein angenehmes, lichtdurchflutetes Raumklima.

HUFCOR moViSTA Trennwände sind in jedem Raumkonzept ein innenarchitektonisches Highlight.





# HUFCOR moViSTA TRANSPARENZ KOMBINIERT MIT SCHALLSCHUTZ

- zertifizierter Schallschutz bis 47 dB Rwp
- sekundenschnelle elektrisch ausführende Druckbalken
- Aluminiumprofile in allen RAL-Farben
- Kombinieren Sie die moViSTA Elemente mit Vollwandelemente und/oder mit Durchgangstüren des Typs 100/100K
- unbegrenzte Kombinationsmöglichkeiten mit beliebigen Oberflächen
- fernbedienbare Jalousien in vielen Farben
- Teleskopelement als Glaselement
- Sicherheitsschaltung mit Magnetsensorik
- Notbedienung über mitgelieferte Akkus
- störungsfreie Motoren „Made in Germany“
- Elementhöhe bis 4,00 m
- CE nach Maschinenrichtlinie

## HUFCOR moViSTA – ELEMENTE MIT JALOUSIEN IN KOMBINATION



- 1 moViSta-Normalelement 2 Normalelement 3 Türelement 4 Teleskopelement

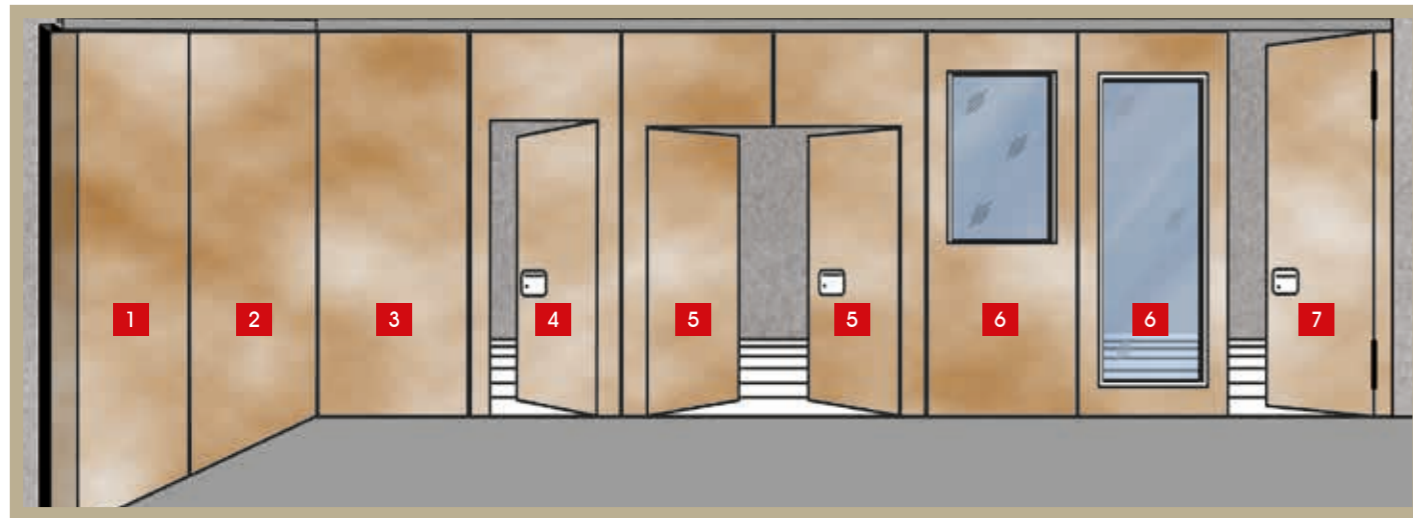
## HUFCOR moViSTA ALS GANZHEITLICHE GLASTRENNWAND INKL. TELESKOP-GLASELEMENT



- 1 moViSta-Normalelement 2 moViSTA-Teleskopelement



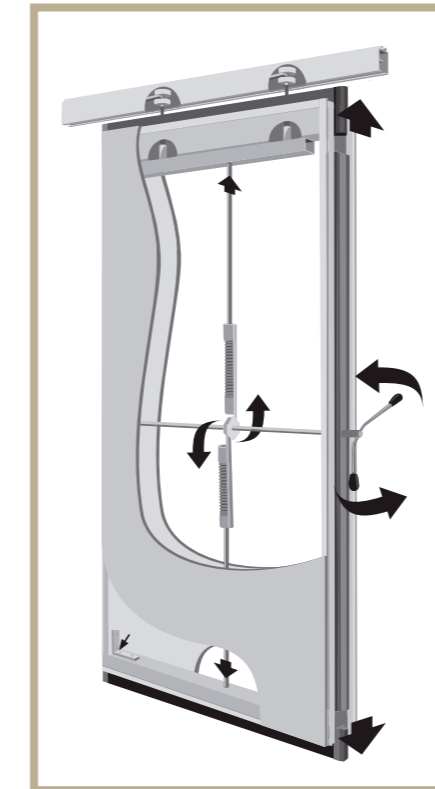
# ELEMENTTYPEN ALLES AUF EINEN BLICK



- 1** Teleskopelement (TE)    **3** Normalelement (NE)    **5** Durchgangstür doppelflügelig (DTZ)    **7** Festangeschlagene Tür (FT)
- 2** Eckelement (EE)    **4** Durchgangstür einflügelig (DTE)    **6** Fensterelement (FE)

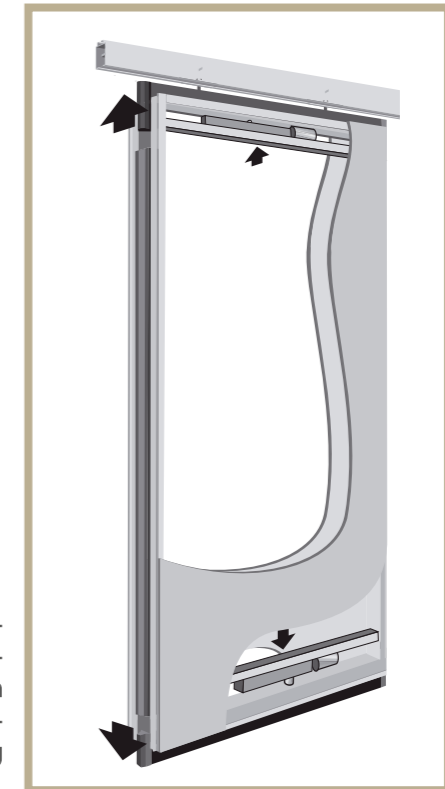
# VERRIEGELUNGSSYSTEME SCHNELLIGKEIT + STANDFESTIGKEIT

## 3-S-Verriegelungssystem



Diese Exzentertechnik erlaubt das Öffnen oder Schließen der Elemente mit einer halben Drehung in nur 3 Sekunden.

## HUFCOR ESS



Mikroprozessor gesteuerte Hubmotoren öffnen und schließen die Elemente automatisch.

# TECHNISCHE DETAILS

	Typ 100	Typ 100K	moViSTA
Schienenfarbe	Alu-eloxiert E6/EV, RAL9010		
Schienensysteme max. Gewicht/Element	1 Pkt - 400 KG 2 Pkt - 680 KG		2 Pkt - 680 KG
Elementstärke in mm (39-54dB RwP) (57dB RwP)	113 119	97 -	97 (45 & 47dB RwP)
Max. Elementbreite in mm Min. Elementbreite in mm Sondermaße auf Anfrage möglich	1320 650		
Elementhöhe max. in mm	in Abhängigkeit von Gewicht und Oberfläche		4000
Umrandungsprofile/ Kantenschutz	Kante wie Oberfläche	Sichtbarer Kantenschutz aus Aluminium	-
Oberflächen	siehe Hauskollektion Hufcor		-
Bedienung	manuell/ teilautomatisch (ESS)		teilautomatisch (ESS)
Durchgangstür	Ein- oder zweiflügelig Festangeschlagen Beschlüge in Edelstahl		In Kombination mit Typ100/100K Türen

Für eine detaillierte technische Übersicht nutzen Sie bitte unseren Architektenkatalog.

# SYSTEMDARSTELLUNG TEILAUTOMATIK ESS



- 1** Steuerkasten inkl. Netzteil & Akku für Notbedienung
- 2** Kabel inkl. Schutzkontaktstecker, Länge 2m
- 3** akustische Abschottung des Schienensystems
- 4** Laufwerksverkleidung (Bsp.)
- 5** Kabel 3x1,5mm<sup>2</sup>, befestigt an akustischer Abschottung
- 6** Schlüsselschalter im Wandanschlag integriert
- 7** Kontakt zwischen Wandanschlag/Element
- 8** Laufwerksverkleidung als Revisionsöffnung (Bsp.)
- 9** Schutzkontaktsteckdose, 230 VAC, 6A, max. 2m vom Steuerkasten entfernt, innerhalb der Laufwerksverkleidung (Bsp.)



## HUFCOR G3000 DER DURCHBLICK - MOBILE GLASTRENNWÄNDE

Elegant, transparent und effizient. Die Einsatzmöglichkeiten für mobile Glastrennwände des Typs G3000 sind in der modernen und anspruchsvollen Architektur äußerst vielfältig. Architekten und Planer erschaffen somit ein Raumkonzept mit Transparenz und freiem Lichtdurchgang.

Formschöne, schlanke Aluminiumprofile halten die Glasscheiben mit 4 unsichtbaren Bolzen sicher zwischen „Himmel und Erde“. Mit diesem System sind die Scheiben kompromisslos gesichert. Optional kann die G3000 mit Türen ausgestattet werden. Festangeschlagene, selbstschließende Türen oder verfahrbare 360° Doppeltüren stehen zur Auswahl. Halbrunde ästhetische Endkappen aus Aluminiumguss bilden eine gelungene Verbindung zwischen den Elementen. Gern realisieren wir für Sie auch winkelige Anschlüsse oder polygonale Anlagen.

Individuelle Gestaltung durch Einscheiben- oder Verbundsicherheitsglas, sandgestrahlt, satiniert, beklebt, bemalt oder bedruckt.





# HUFCOR G3000 DER DURCHBLICK - MOBILE GLASTRENNWÄNDE

Flexible Lösungen in vielen Bereichen wie Einkaufspassagen, Flughäfen, Veranstaltungszentren, Bahnhöfen, Bankfoyers, Hotels oder Restaurantbereichen.

## ANBAUTEILE UND ZUBEHÖR IM DETAIL



Halbrunde Endkappen u. kugelgelagerter 360° Türmechanismus



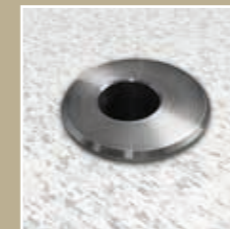
Unteres Lager der fest angeschlagenen Tür



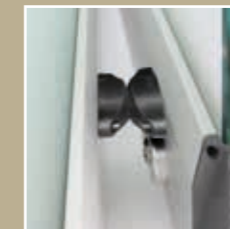
Seitlicher und stirnseitiger elementverbindender Bodenriegel



Riegelschloss mit PZ-Rose und Edelstahl-schließblech



Exzentrische Edelstahl-Bodenbuchse



Türanschlagpuffer mit integriertem Haltemagnet

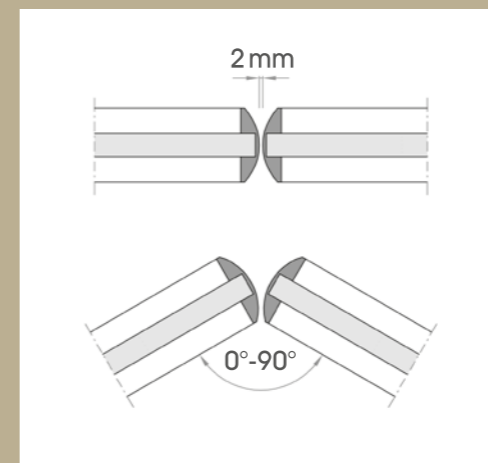


Vertikales transparentes Kunststoffdichtprofil

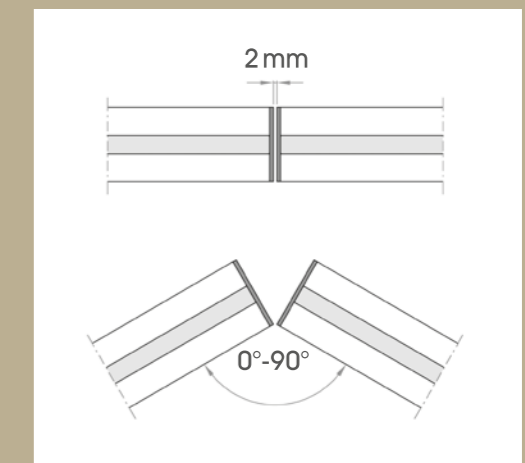


Horizontales Bürstenprofil für oben und unten

## ENDKAPPEN



Halbrunde Spritzgussendkappen sind besonders für polygonale Trennwandanlagen geeignet



Flache Edelstahleendkappen für formschlüssigen Übergang der Aluminiumprofile



# HUFCOR G3000 Elementaufbau DER DURCHBLICK - MOBILE GLASTRENNWÄNDE

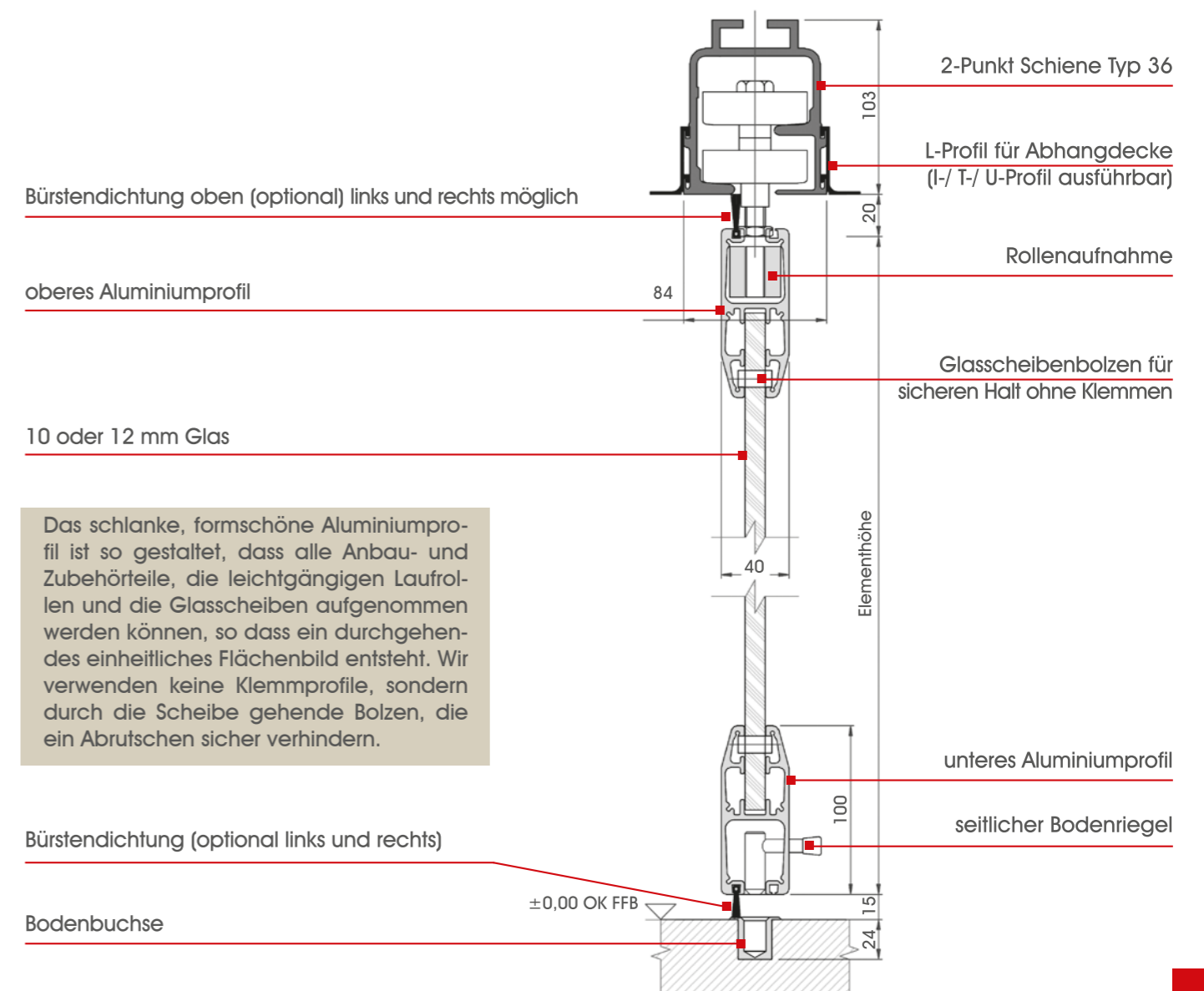


- 1 Schiebeelement
- 2 Türelement
- 3 Ankerelement
- 4 fest angeschlagene Tür
- 5 360° Mechanismus
- 6 Riegelschloss
- 7 Bodentürschließer
- 8 flacher Alugriff
- 9 Stangengriff

Abhängung	2 Punkt (Typ 36)
Alu-Einhängprofile	I/L/T/U-Profil
Parksysteme	alle 2-Punkt Parkungen
Glasdicke in mm	10   12
Elementbreite in mm	610-1250
max. Elementhöhe in mm	3750
fest angeschlagene Tür	Einbau neben jedem Festfeld und am Beginn und Ende der Trennwand möglich
max. Durchgangsbreite in mm	1250
verschiebbare Durchgangstür	bestehend aus Türelement und Ankerelement
max. Türelementbreite in mm	900
Ankerelementbreite in mm	Türelementbreite + 320
oberer Zwischenraum in mm	20
unterer Zwischenraum in mm	15
Bürstendichtung	horizontal und vertikal nachrüstbar
Verriegelung der Elemente	durch Verbolzung im Fußboden und untereinander
Profilfarbe	Standard E6/EV1 / auf Wunsch Beschichtung in allen RAL-Farbe
HUFCOR Standardgriff	FSB Alu-Griff l=200mm
Profilzylindergröße	PZ 30/30

# HUFCOR G3000 Elementaufbau ELEMENTAUFBAU

- ESG und VSG Sicherheitsglas 10 mm und 12 mm
  - klar ■ satiniert ■ gefärbt ■ sandgestrahlt ■ bedruckt ■ geätzt
- Glaskanten gefast und poliert
- 360° Tür-Mechanismus für verfahrbare Türen
- kombinierbar mit feststehenden Elementen
- auf Wunsch mit vertikalen Kantenprofilen und horizontalen Bürstenprofilen
- Sicherheit, da keine Klemmprofile
- keine Bodenschiene
- 2-Punkt Rollensystem für leichte Verfahrbarkeit
- auf Wunsch mit automatischem Bodentürschließer
- stirnseitige elementverbindende Bodenverriegelung zum Schutz gegen Aufhebeln und wegschieben





## SCHIENENSYSTEME KOMFORT DURCH LEICHTE BEWEGUNG

Ein perfektes System aus Aluminium-Schienen mit frei wählbaren Deckenauflegeprofilen ermöglicht ein Elementgewicht von bis zu 680 KG. Spezielle statisch geprüfte Stahl-Abhängkonstruktionen für das Schienensystem garantieren die Sicherheit.

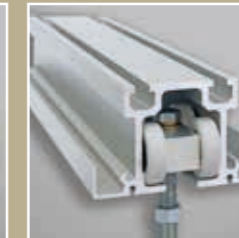
Die Kombination aus kugelgelagerter Rollentechnik mit einem hochwertigen, abriebfesten Kunststoff garantiert eine Laufleistung von mehr als 160 Km. Das entspricht bei einer mehrmaligen, täglichen Bedienung, einer Lebensdauer von mehr als 30 Jahren.



Zweipunktschiene  
TYP 36 bis 450 kg  
pro Element



Einpunktschiene  
TYP 38 bis 180 kg  
pro Element



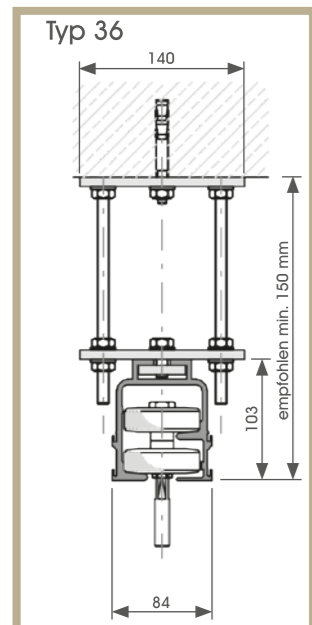
Einpunktschiene  
TYP 40 bis 400 kg  
pro Element



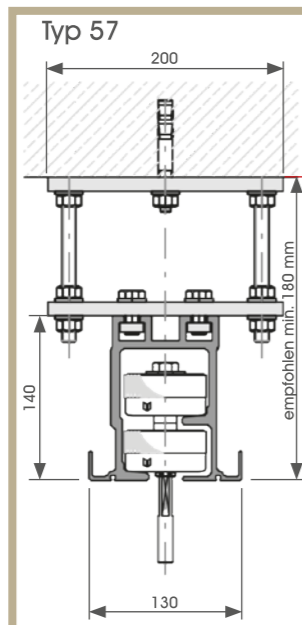
Zweipunktschiene  
TYP 57 bis 680 kg  
pro Element



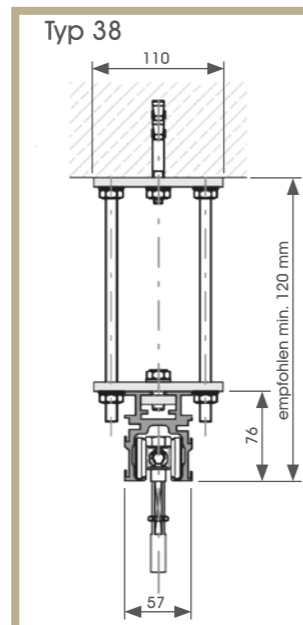




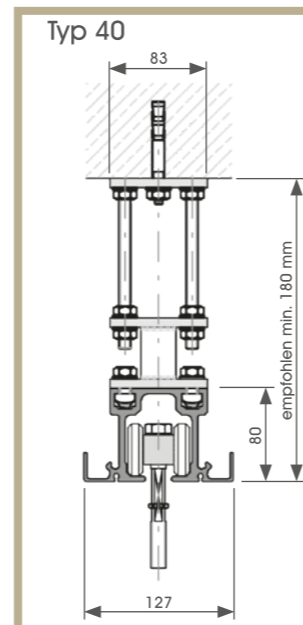
2-Punkt-Schiene Typ 36



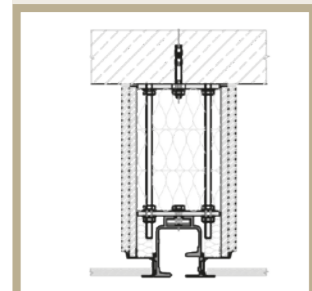
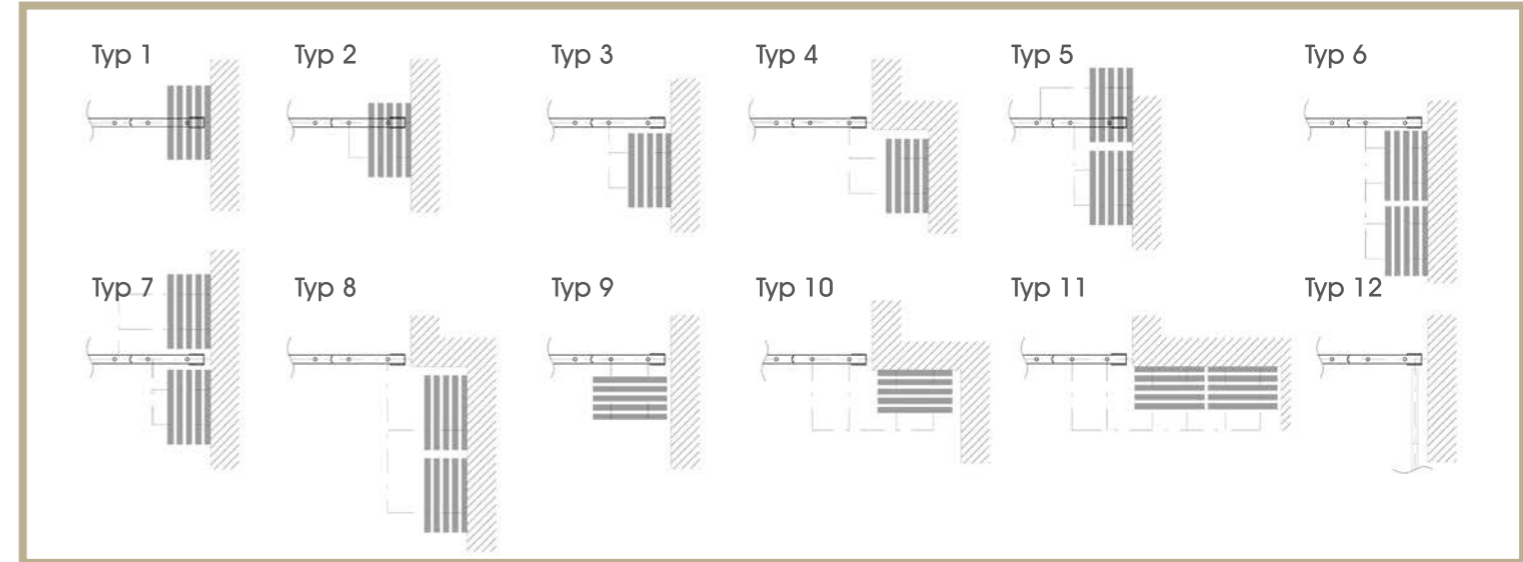
2-Punkt-Schiene Typ 57



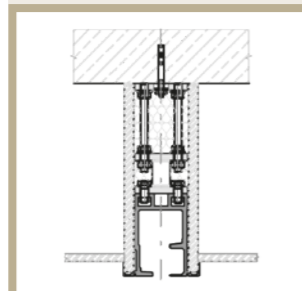
1-Punkt-Schiene Typ 38



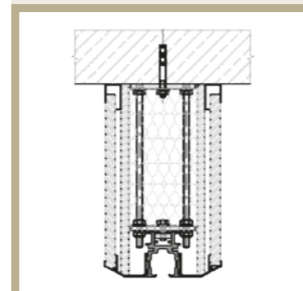
1-Punkt-Schiene Typ 40



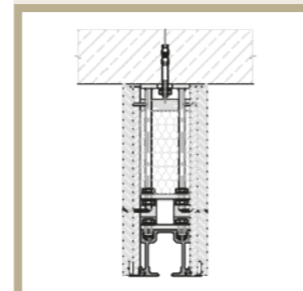
C-Profil, doppelte Abschottung, Montage unter Betonsturz



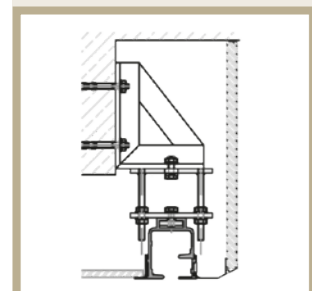
einfache Abschottung, Montage unter Betonsturz



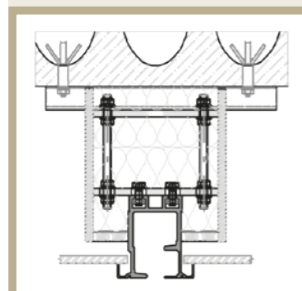
U-Profil einfache Abschottung mit Schienenverkleidung



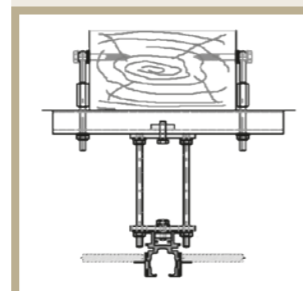
einfache Abschottung und Schienenverkleidung



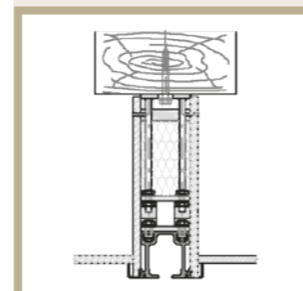
Montage mit Konsole, rechts U-Profil mit Schienenverkleidung, links L-Profil



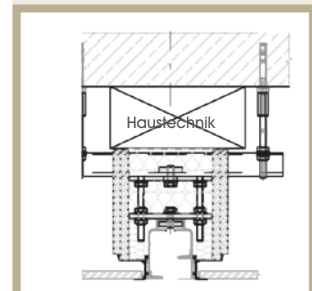
Hohlkammerdecke mit Montageschiene und einfacher Abschottung



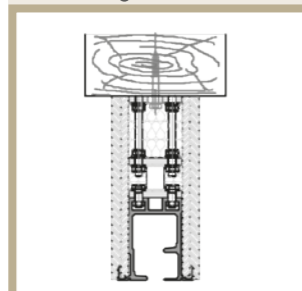
seitlich an Holzbalken mit Montageschiene



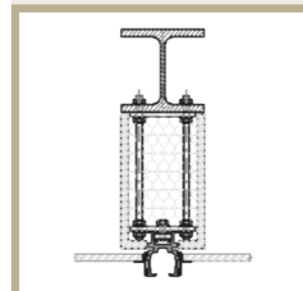
einfache Abschottung unter Holzbalken



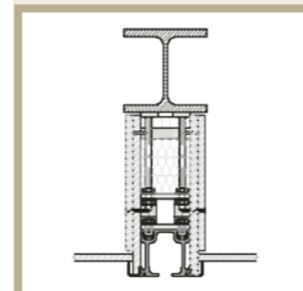
C-Profil, doppelte Abschottung mit Montageschiene



Holzbalken, einfache Abschottung mit Schienenverkleidung

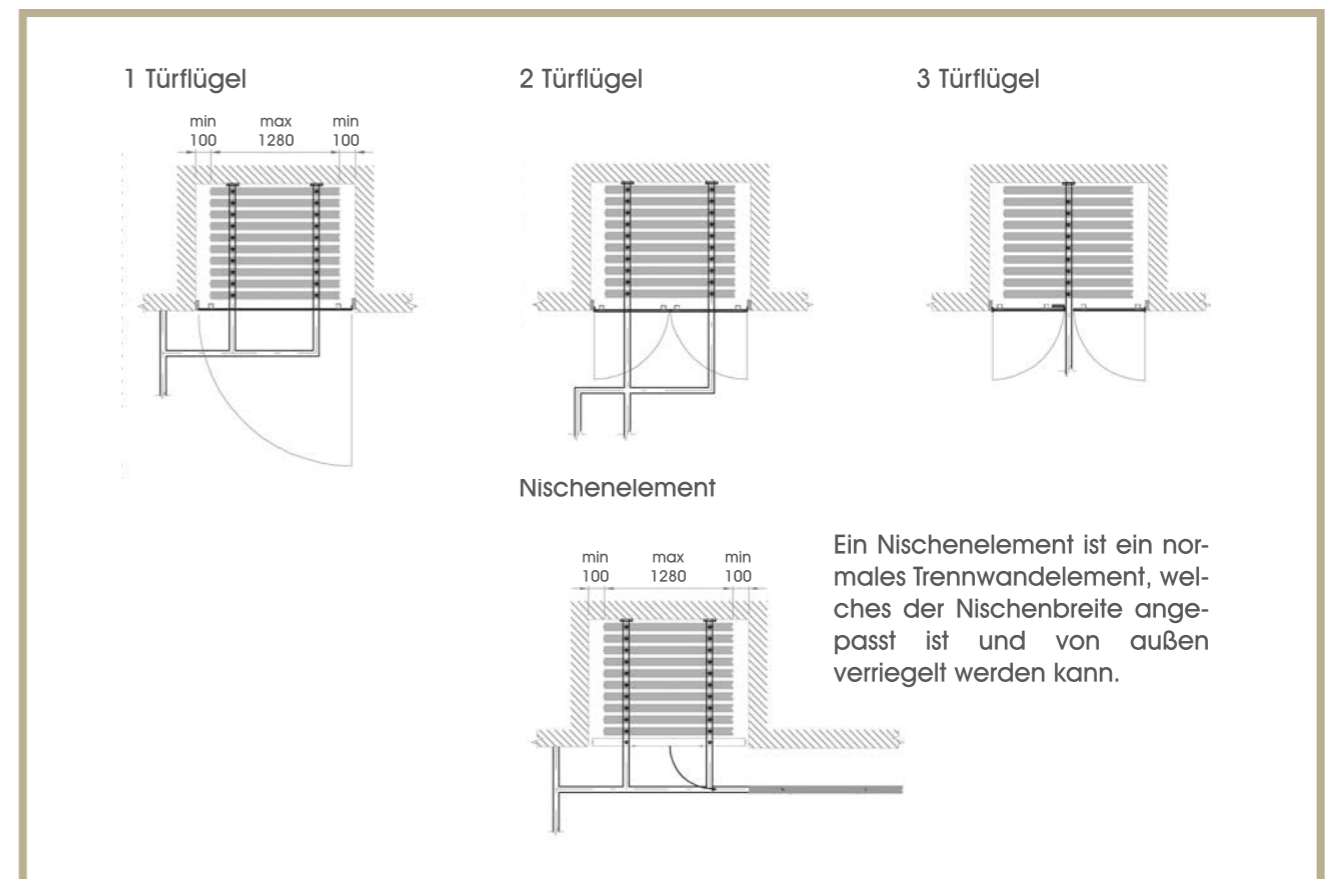


einfache Abschottung an Stahlträger geschraubt



doppelte Abschottung an Stahlträger geschweißt

**PRINZIPDARSTELLUNG NISCHENTÜREN**





# OBERFLÄCHEN

Es geht nicht nur um eine mobile Trennwand. Es geht um das Raumerlebnis. Mobile Trennwände werden somit zu Stilelementen. Unsere Oberflächenkollektion bietet eine Auswahl an Anti-Fingerprint-, Echtholz-, Akustik-, und Digitaldruckoberflächen, sowie Grundierfolie zur individuellen Farbgestaltung, magnetisierende, projizierbare und beschreibbare Materialien. Gern beraten wir Sie umfangreich in einem persönlichen Gespräch.



Anti-Fingerprint Oberfläche, supermatt



magnethaftend & beschreibbar



Holz Repro



Digitaldruck



Uni Farbe



Oberflächenkombination



# OBERFLÄCHEN ECHTHOLZFURNIER, AKUSTIKOBERFLÄCHEN

## ECHTHOLZFURNIER

Jedes Echtholz furnier ist ein wertvolles naturgewachsenes Unikat, das den mobilen Trennwänden individuellen Charakter verleiht. Daher sind die Qualitätsanforderungen sehr hoch: Nur die besten Hölzer werden zur Herstellung von Furnier verwendet.

Die Farbpalette reicht von hellem Birkenfurnier über rötliches, temperamentvolles Kirschbaumfurnier, dunkelfarbigem Nussbaum bis zu fast schwarzer Wenge. Je nach Holzart passen bis zu 20 Platten zusammen. Die hochwertigen Furniere sind in der Regel mit Bildaufbau sortiert und werden mit UV Acryllack geschützt.

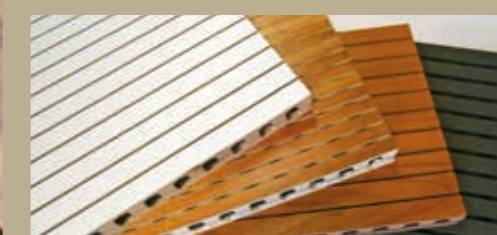
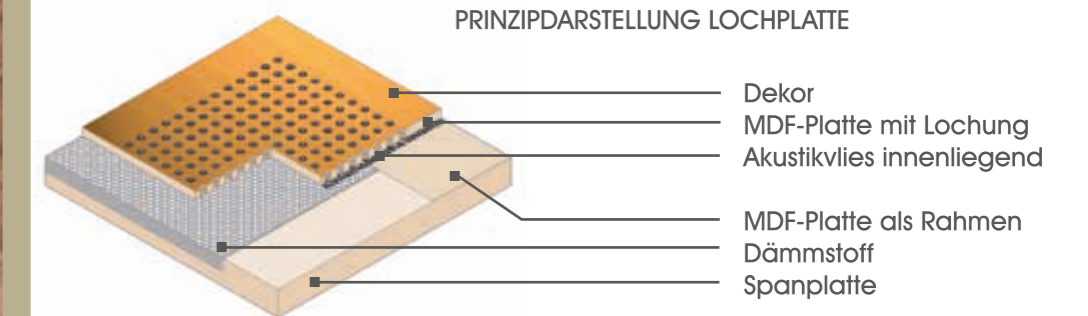


## AKUSTIK – SCHALLABSORBIERENDE OBERFLÄCHEN

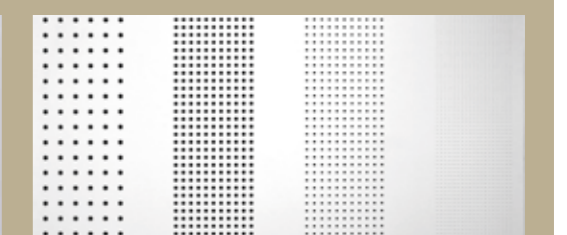
Da in der heutigen Architektur viele schallharte Materialien wie Stein, Beton, Glas und Aluminium verwendet werden, ist es oft notwendig, für eine angenehme Raumakustik Schallabsorber zu verwenden.

Diese schallabsorbierenden Systeme müssen nicht nur die technischen Anforderungen erfüllen, sondern auch Raum für die Gestaltung durch den Architekten offen lassen. Akustikoberflächen können gelocht oder geschlitzt sein, gestalterische Aspekte müssen dabei aber nicht hinter der Funktion zurück stehen.

### PRINZIPDARSTELLUNG LOCHPLATTE



Geschlitzte Akustikplatten



Lochungen in verschiedenen Größen



### Instandhaltungsdienstleistungen und Reparaturen

Um die Lebensdauer Ihrer HUF COR Trennwandsysteme zu erhöhen, empfehlen wir eine regelmäßige Wartung. Regelmäßige Kontrollen von Servicefachleuten sorgen dafür, dass Sie über viele Jahre hinweg mit hoher Betriebssicherheit die Trennwandsysteme nutzen können.

### Unser Leistungsangebot auf einen Blick

- Individuell zugeschnittene Wartungsverträge und Reparaturleistungen.
- Ihre Anlagen werden ausschließlich von spezialisierten Fachkräften gewartet.
- Alle Wartungs- und Kundendiensteinsätze werden von unserem Serviceteam genau protokolliert. Jeder Mitarbeiter kennt so die Historie Ihrer Anlage.
- Unsere Vertragskunden beraten wir auch telefonisch, denn oft ist ein kleines Problem mit Hilfe einer fachkundigen Information schnell gelöst.
- Wir warten auch Trennwandsysteme anderer Hersteller.

Alle weiteren Details stellen wir online auf unserer Website zur Verfügung.

### Zertifikate

- DIN EN ISO 9001 : 2015
- Schallschutzzertifikate bis 57dB RwP
- CE - Konformitätserklärung
- Ballwurfsicherheit
- Präqualifikation



HUFCOR Deutschland GmbH  
Triftweg 36 | 06847 Dessau-Roßlau

Tel +49 340 540 796-0  
info@hufcor.de | [hufcor.de](http://hufcor.de)



Satz und Layout by p | idea WERBEAGENTUR GmbH / 06-2019



**HUFCOR**<sup>®</sup>

*shaping your experience*