

# Murs mobiles

*une solution flexible  
d'aménagement d'espaces*



**HUF COR**<sup>®</sup>

*shaping your experience*

# HUFCOR SOMMAIRE



HUFCOR .....	8-9
HUFCOR MODÈLES 100 100K .....	10-13
HUFCOR moViSTA .....	14-17
TYPES DE PANNEAUX / DÉTAILS .....	18
SYSTÈMES DE VERROUILLAGE .....	19
CLOISONS VITRÉES HUFCOR G3000 .....	20-25
SYSTÈMES DE RAILS/ POSITIONS DE STOCKAGE .....	26-29
FINITIONS .....	30-33
CERTIFICATS / RÉFÉRENCES .....	34-35

En 1996, le leader mondial du marché des cloisons mobiles, la société HUFCOR Inc., ayant son siège à Janesville (États-Unis, Wisconsin), décida de fonder une filiale en République Fédérale d'Allemagne. Un vrai défi car en Europe, l'Allemagne représente le plus grand marché pour les cloisons mobiles. La ville de Dessau, célèbre pour son patrimoine mondial riche en traditions et le style Bauhaus, fut choisie comme site de la filiale. Gropius, Junkers et Kurt Weill comptent parmi les personnages de renom international qui œuvrèrent à Dessau.

En 1997, la fabrication des cloisons brevetées débuta. Aujourd'hui, la société HUFCOR Deutschland GmbH compte parmi les leaders du marché en Allemagne mais aussi en Europe. Sur son site, chaque année, des milliers de panneaux sont fabriqués, livrés et montés selon les spécifications personnalisées des clients.



HUFCOR

## HUFCOR MODÈLES 100 | 100K LA CLOISON MOBILE

Pour ce qui concerne les configurations des cloisons mobiles, il n'existe pas de limites à la créativité, qu'il s'agisse d'hôtels, de centres de conférences, d'écoles ou maternelles, de banques, d'établissements d'assurance, de restaurants ou crèches, de bureaux, de salles de réunion, de gymnases ou de salles de danse, de salles municipales et d'amphithéâtres, de centres commerciaux et musées ...

Partout où une flexibilité est nécessaire, le système de cloisonnement HUFCOR s'avère indispensable. Une décision toujours aussi rentable qu'utile...

Les cloisons mobiles HUFCOR se caractérisent par une excellente qualité ainsi que par un maniement aisé et rapide. Le verrouillage télescopique est incontestablement le système le plus rapide et le plus facile parmi tous les systèmes disponibles sur le marché.

La vaste gamme de produits et des rails en aluminium de haute qualité, sur lesquels les panneaux se déplacent de manière quasi silencieuse au moyen de chariots à roulements, ont déjà su convaincre de nombreux clients de renom.



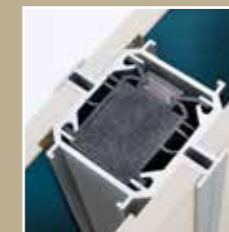
# HUFCOR MODÈLES 100 | 100K

## LA CLOISON MOBILE

- Dispositif de fermeture rapide
  - rapidité
  - stabilité
  - qualité
 grâce au verrouillage d'un demi-tour seulement  
 grâce à une forte pression des traverses mobiles  
 grâce aux nombreux contrôles qualité
- Système de rails en aluminium extrêmement silencieux avec galets à roulement résistants à l'usure.
- Faible poids grâce au cadre en aluminium
- Tous les panneaux sont également disponibles avec l'option semi-automatique
- Résistance au feu EI30 (Coupe-feu 1/2h) possible pour le modèle 100
- Insonorisation certifiée jusqu'à 57 RW dB
- Liaison solidaire des panneaux au moyen de bandes magnétiques
- Poignées et paumelles en inox
- Choix illimité de décors
- Conception des produits techniques conformément aux règles de sécurité selon la norme DIN 31000
- Résistance aux impacts selon la norme DIN 18032-3



Liaison des panneaux MODÈLE 100 avec profil magnétique



Liaison des panneaux MODÈLE 100K avec cadre aluminium visible



Cadre en aluminium



Faible poids grâce au cadre aluminium boulonné



Poignée de manœuvre destinée à séparer les panneaux



Protection anti-pince-doigts 180° pour le côté paumelles et le côté opposé paumelles (option)



Poignées en inox



Paumelles inox et mécanisme réglable pour la bonne isolation basse de la porte

## HUFCOR moViSTA LA TRANSPARENCE COMBINÉE À L'INSONORISATION.

Notre mur mobile HUFCOR moViSTA vous permet de mettre l'accent sur l'esthétisme. Avec HUFCOR moViSTA vous créez de la lumière et des espaces grâce à une transparence totale et à une grande insonorisation, les 2 principales qualités du produit.

Des montants et traverses en aluminium permettent une transparence maximale. Des traverses télescopiques aluminium horizontales et verticales, à commande électrique, facilitent la mise en place des panneaux. Les profils magnétiques intégrés assurent une liaison solidaire des panneaux.

Combinez les panneaux moViSTA avec des panneaux pleins et/ou des portes et bénéficiez du vaste choix de finitions que nous vous proposons. Vous créez vos idées, nous les mettons en œuvre.

Voulez-vous équiper les panneaux moViSTA de stores vénitiens? Nos ingénieurs ont su maîtriser ce défi. Une télécommande, permet d'orienter et de relever les lamelles du store et de les orienter dans toutes les positions demandées.

Les cloisons HUFCOR moViSTA constituent un atout dans tous les concepts d'aménagement.



# HUFCOR moViSTA

## LA TRANSPARENCE COMBINÉE À L'INSONORISATION.

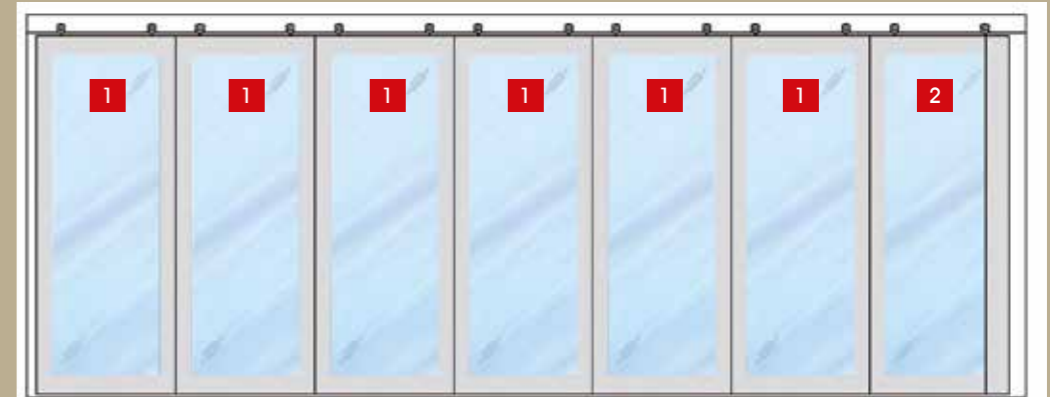
- Insonorisation certifiée jusqu'à 47 RW dB
- Profils en aluminium disponibles dans toute la gamme RAL
- Possibilité de combinaisons illimitées avec des finitions au choix
- Stores vénitiens télécommandés, disponibles en différentes couleurs
- Possibilité d'un panneau télescopique vitré
- Manœuvre de sécurité avec capteur magnétique
- Traverses mobiles à commande électrique rapide
- Commande électrique autonome assurée par une batterie en cas de coupure du réseau
- Moteurs fiables de fabrication européenne
- Hauteur de panneau jusqu'à 4,00 m
- Marquage CE selon la directive européenne

### HUFCOR moViSTA – PANNEAUX PLEINS ET PANNEAUX VITRES AVEC STORES INTEGRÉS



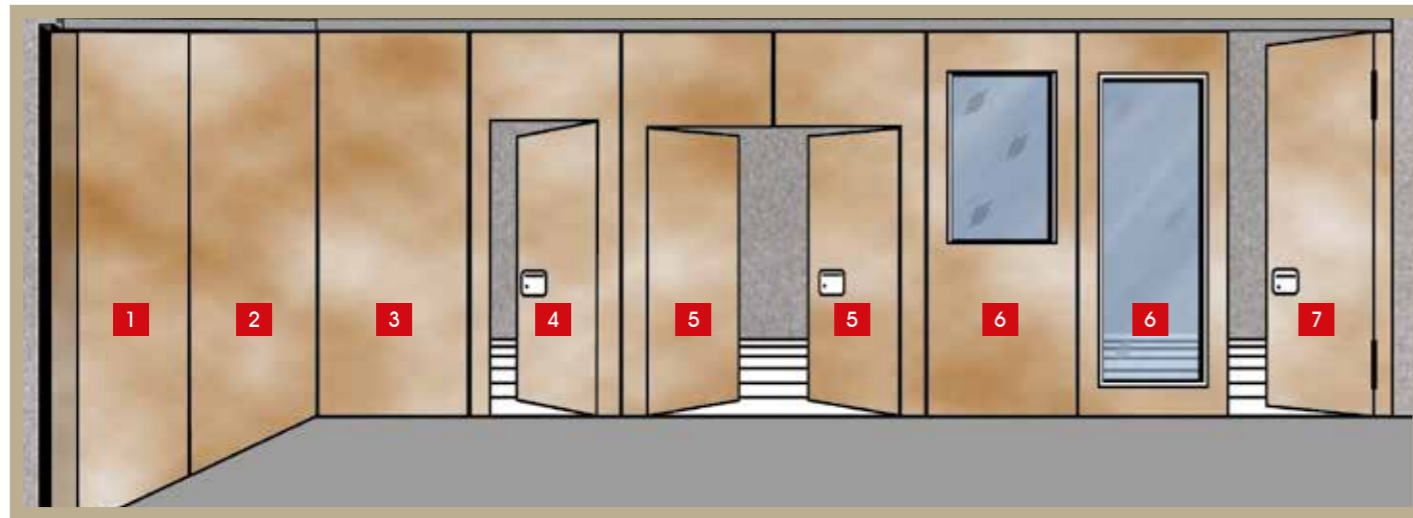
- 1 Panneau simple vitré 2 Panneau simple plein 3 Panneau avec porte 4 Panneau télescopique

### HUFCOR moViSTA – PANNEAUX VITRES TOUTE HAUTEUR



- 1 Panneau simple vitré 2 Panneau télescopique

# TYPES DE PANNEAUX VUE D'ENSEMBLE



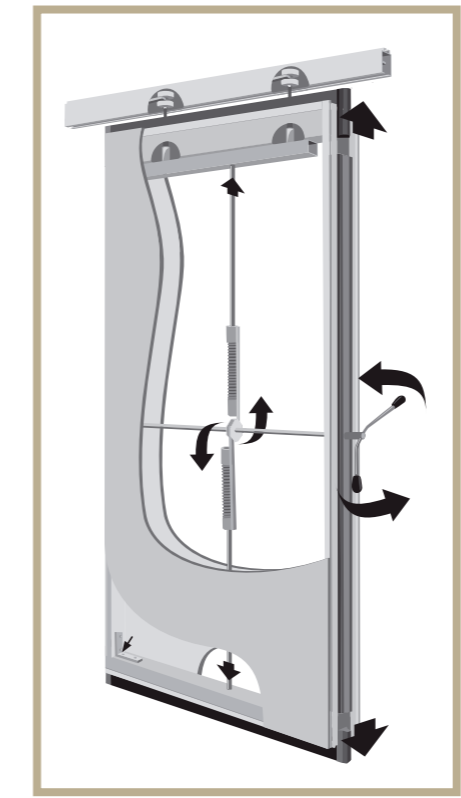
- 1 Panneau télescopique
- 2 Panneau simple
- 3 Panneau simple d'angle
- 4 Porte de passage à un vantail
- 5 Porte de passage à deux vantaux
- 6 Panneaux vitrés
- 7 Porte pivot

## DÉTAILS TECHNIQUES

	Modèle 100	Modèle 100K	moVISTA
Épaisseur de panneau mm	113	100	100
Hauteur de panneau max. mm	8000	8000	4000
Largeur de panneau max. (recommandée) en mm	1320	1320	1320
Largeur de panneau min. (recommandée) en mm	650	650	650
Construction			
Système de rail - poids max. / panneau	Monodirectionnel - 180/400 kg Multidirectionnel - 450/680 kg	Monodirectionnel - 180/400 kg Multidirectionnel - 450/680 kg	Multidirectionnel - 450 kg
Cadre	Aluminium	Aluminium	Aluminium
Panneau de finition/ verre	Aggloméré 16 / 19 mm	Aggloméré 16 / 19 mm	Verre trempé / verre feuilleté - 8 / 8 mm
Profils d'aluminium			
Profils verticaux et horizontaux	Profils en aluminium anodisé	Profils en aluminium anodisé	Profils en aluminium anodisé
Traverses mobiles	Profils en aluminium anodisé noir	Profils en aluminium anodisé noir	Profils en aluminium anodisé noir
Finition des cadres	Profils en aluminium non visibles	Profils en aluminium visibles (protection des chants)	Profils en aluminium visibles (protection des chants)
Maniement	manuel / semi-automatique	manuel / semi-automatique	semi-automatique
Portes de passage	à un ou deux vantaux	à un ou deux vantaux	à un ou deux vantaux
Type des paumelles	paumelles inox	paumelles inox	paumelles inox
Insonorisation (dB)	39-57 RW dB	39-53 RW dB	47 RW dB

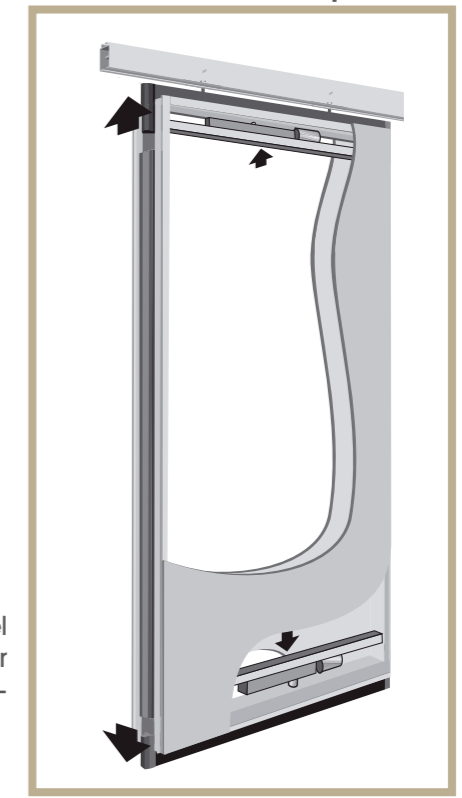
# SYSTÈMES DE VERROUILLAGE RAPIDITÉ + RÉSISTANCE

## Système de verrouillage manuel



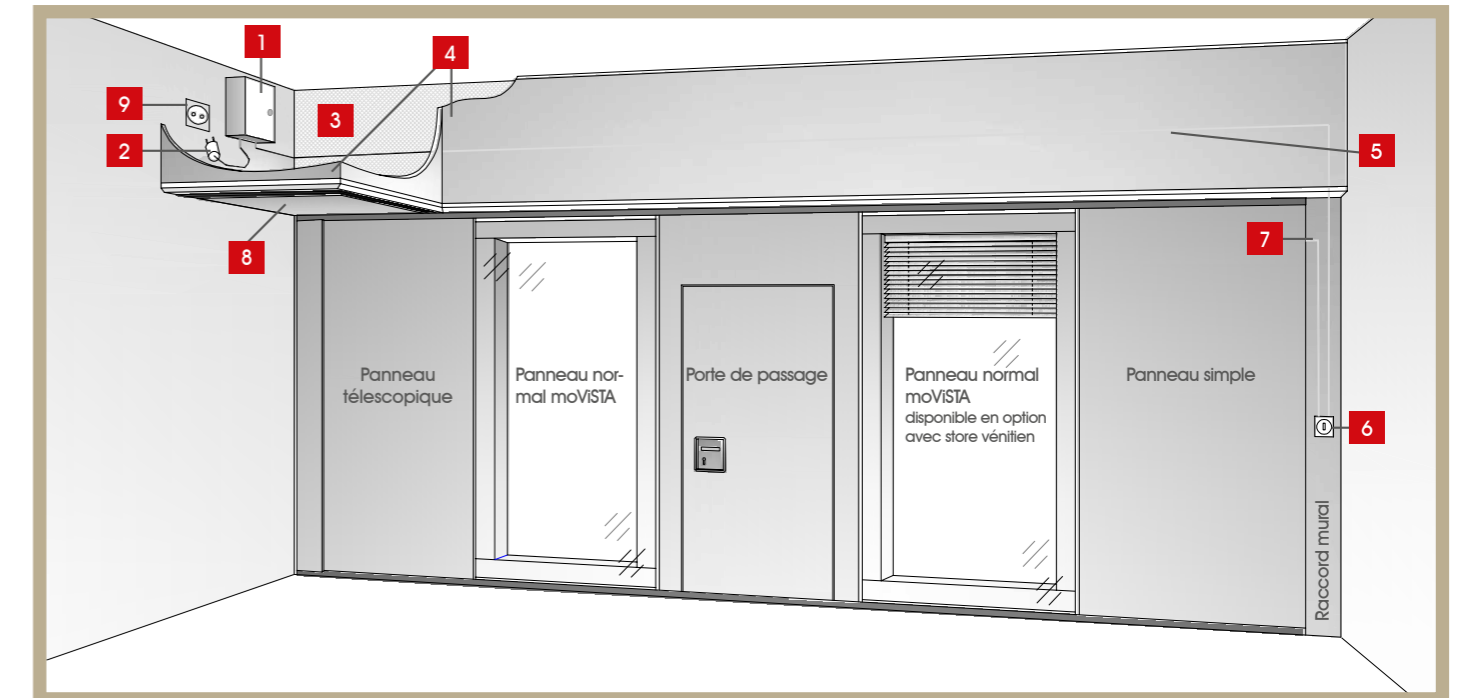
Mécanisme manuel permettant d'ouvrir et de fermer les panneaux en un tour.

## Système de verrouillage semi-automatique



Des vérins motorisés permettent l'ouverture et la fermeture automatique des panneaux.

## SCHÉMA ELECTRIQUE DU SYSTÈME SEMI-AUTOMATIQUE



- 1 Boîtier électrique
- 2 Câble d'alimentation
- 3 Isolation acoustique du système de rails
- 4 Barrière acoustique
- 5 Câble 3x1,5 mm<sup>2</sup>, fixé dans la barrière phonique
- 6 Interrupteur à clé intégré
- 7 Contacteur entre le panneau et le profil de réception
- 8 Trappe de visite
- 9 prise 230 VAC, 6A, distance max. jusqu'au boîtier de contrôle: 2m



## HUFCOR G3000 VISIBILITÉ GARANTIE GRÂCE AUX CLOISONS VITRÉES MOBILES.

Une transparence qui donne envie d'en voir plus. Qu'il s'agisse de centres commerciaux, banques, hôtels, restaurants, cafétérias et écoles - nous réaliserons vos demandes partout où vous imaginez des cloisons vitrées mobiles pour vos clients ou pour vos collaborateurs.

Les vitrages sont maintenus de manière sûre par des profils en aluminium minces et esthétiques.

Bien sûr vous pouvez également équiper votre cloison vitrée mobile de portes: pivot, portes simples ou à 2 vantaux.

- . Verre trempé
  - . Verre feuilleté
  - . Verre sablé ou satiné
  - . Verre collé, peint ou imprimé.
- Vous avez l'embaras du choix.

Nous réalisons des cloisons à pans coupés. Bénéficiez de l'expérience que nous avons acquise dans le cadre des nombreux projets déjà réalisés. Notre personnel vous conseillera volontiers pour vous présenter les nombreuses possibilités de configuration de notre cloison vitrée mobile G3000.

La cloison G3000 vous offre la possibilité de mettre en valeur vos produits et vous offre une transparence que vos clients apprécieront.



# HUFCOR G3000

## VISIBILITÉ GARANTIE GRÂCE AUX CLOISONS VITRÉES MOBILES.

Les possibilités d'utilisation des cloisons vitrées mobiles G3000 sont très variées afin de répondre aux exigences élevées de l'architecture contemporaine et assurent une transparence et un libre passage de la lumière, par exemple dans les galeries marchandes, les centres de divertissement, les halls d'entrée de banques, les hôtels et les restaurants.

Les cloisons vitrées mobiles s'intègrent parfaitement dans presque tous les environnements.

### PIÈCES ET ACCESSOIRES



Habillages d'extrémité semi-ronds et mécanisme de porte 360° à roulement



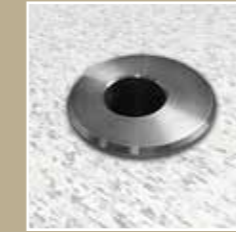
Traverse inférieure de la porte pivot



Verrous de sol latéraux et verticaux



Serrure à verrou avec canon européen



Douille de sol en inox.



Butoir aimanté

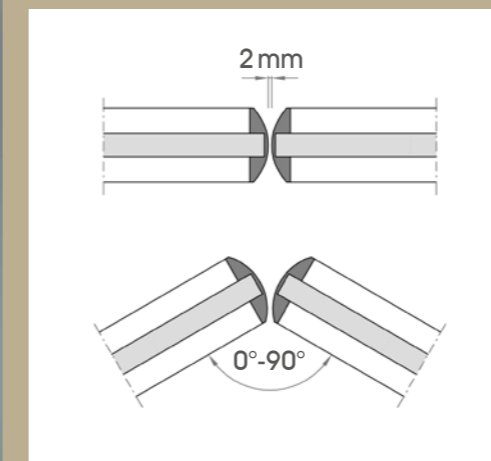


Profil d'étanchéité vertical en PVC

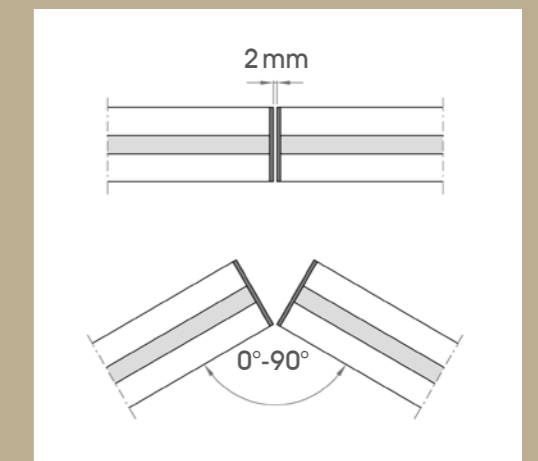


Joint brosse haut et bas

### EMBOUTS D'EXTRÉMITÉ



Les embouts demi-ronds moulés conviennent particulièrement bien pour les cloisonnements à facettes.



Embouts d'extrémité plats en inox assurant une jonction solidaire des profils en aluminium.

# HUFCOR G3000

## VISIBILITÉ GARANTIE – GRÂCE AUX CLOISONS VITRÉES MOBILES.



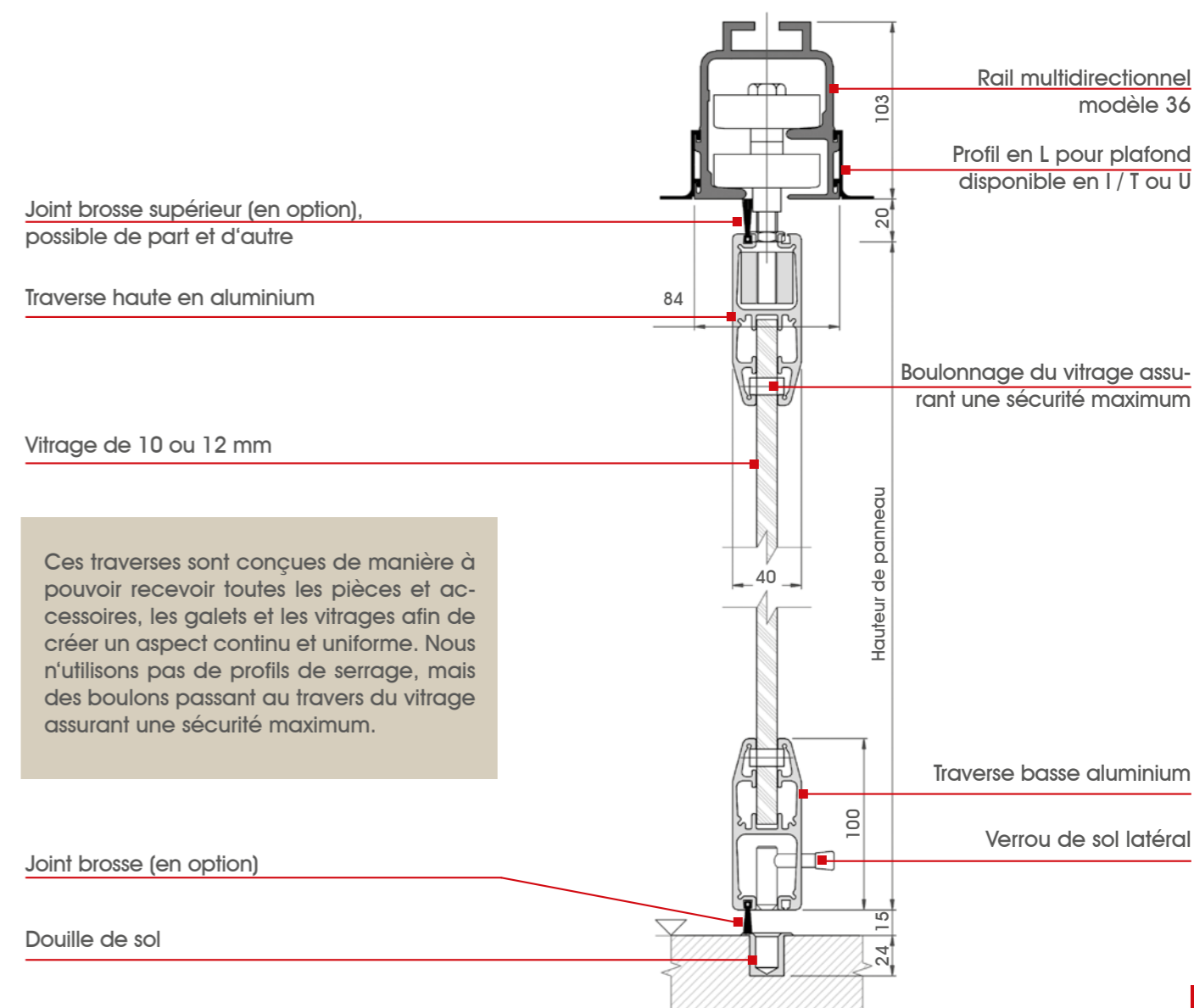
- 1 Panneau simple
- 2 Panneau porte
- 3 Panneau d'ancrage
- 4 Porte pivot
- 5 Mécanisme 180°
- 6 Serrure à verrou
- 7 Ferme-porte de sol
- 8 Poignée alu plate
- 9 Poignée étrier

Suspension	Multidirectionnel (modèle 36)
Profils d'accrochage alu	Profil en I / L / T / U
Épaisseur de vitre en mm	10   12
Largeur de panneau en mm	610...1250
Hauteur de panneau en mm	3600 mm
Porte pivot (4)	Intégration possible à chaque extrémité de la cloison
Largeur de passage en mm	...1250
Porte de passage (2)	composée de l'élément de porte et de l'élément d'ancrage
Largeur du panneau porte en mm (2)	max. 900
Largeur de l'élément d'ancrage en mm (3)	Largeur de l'élément de porte (2) + 320
Espace libre haut	20 mm
Espace libre bas	15 mm
Joint brosse	Joints verticaux et horizontaux en option
Verrouillage des panneaux	par verrou de sol et verrouillage des éléments entre-eux
Couleur des profils	Alu anodisé naturel / Laquage RAL en option
Poignée HUFCOR standard (8)	Poignée alu plate de 200 mm
Dimension du cylindre	Cylindre Européen 30/30

# HUFCOR G3000

## STRUCTURE DES PANNEAUX

- Verre trempé ou verre feuilleté de 10 mm à 12 mm
  - clair
  - satiné
  - coloré
  - sablé
  - imprimé
  - gravé
- Bords chanfreinés et polis
- Combinaison possible avec des panneaux fixes
- Disponibles en option avec des profils d'étanchéité verticaux et des profils joints brosse horizontaux
- Grande sécurité grâce à l'absence de profils à serrer
- Pas de rail de sol
- Système de roulement multidirectionnel assurant un déplacement aisé
- Ferme porte automatique (en option)
- Verrouillage manuel avec verrous de sol latéraux et verticaux



## SYSTÈMES DE RAILS UN DÉPLACEMENT FACILE ASSURÉ.

Une large gamme de cornières en aluminium sont disponibles pour les différents profils de rails et assurent tous les raccordements des faux-plafonds.

Des galets à base de Teflon assurent une résistance à l'usure et un déplacement silencieux des panneaux (testés sur une distance supérieure à 160 km). En cas de maniement quotidien répété, ceci correspond à une durée de vie de plus de 30 ans.



Rail Multidirectionnel  
MODÈLE 36 jusqu'à  
450 kg par panneau



Rail Unidirectionnel  
MODÈLE 38 jusqu'à  
180 kg par panneau

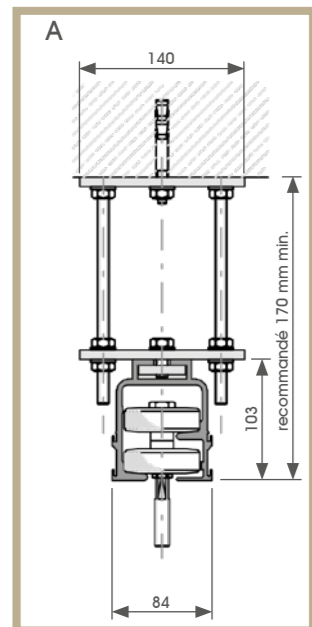


Rail Unidirectionnel  
MODÈLE 40 jusqu'à  
400 kg par panneau

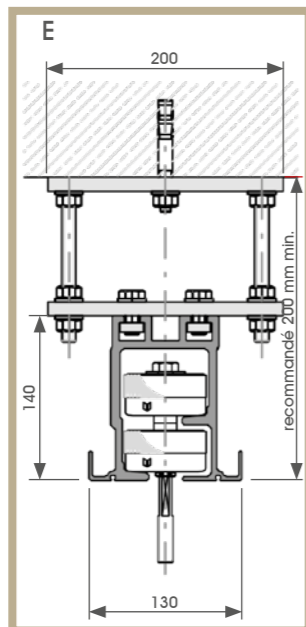


Rail Multidirectionnel  
MODÈLE 57 jusqu'à  
680 kg par panneau

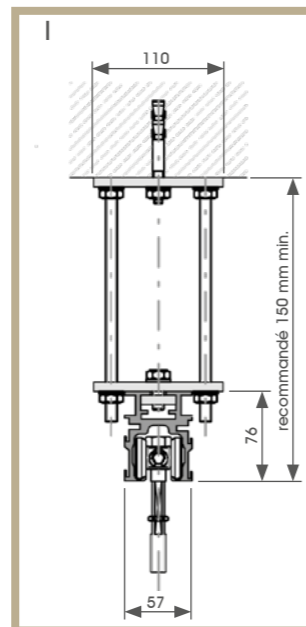




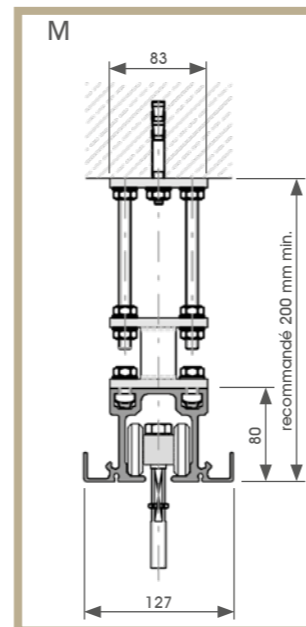
Rail Multidirectionnel modèle 36



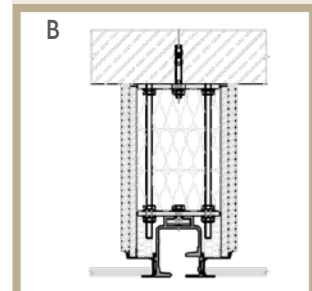
Rail Multidirectionnel modèle 57



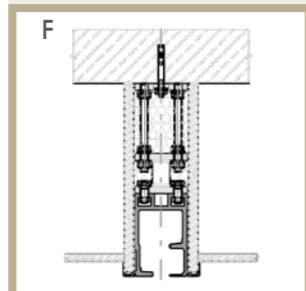
Rail Monodirectionnel modèle 38



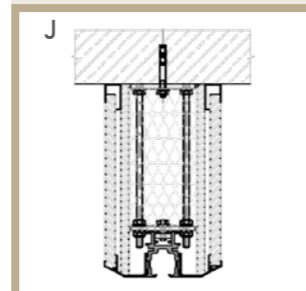
Rail Monodirectionnel modèle 40



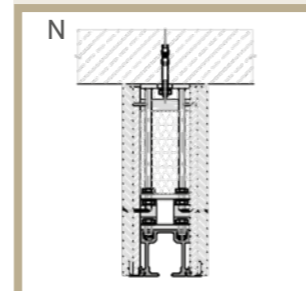
Fixation sous linteau béton, barrière phonique double et profil en C



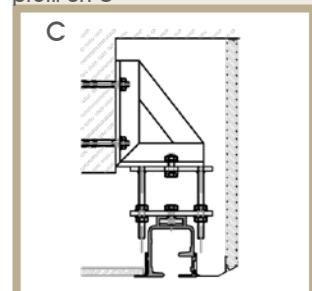
Fixation sous linteau béton avec barrière phonique simple et profil en U



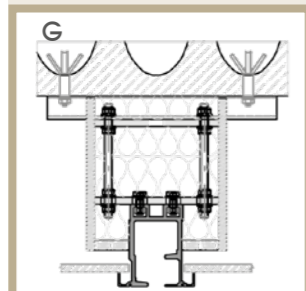
Fixation sous poutre béton, barrière phonique simple, profil en U



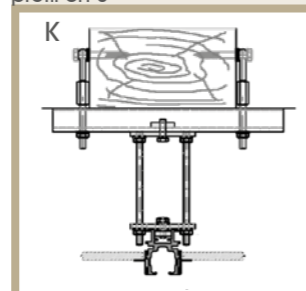
Fixation sous linteau béton, barrière phonique simple et profil en U



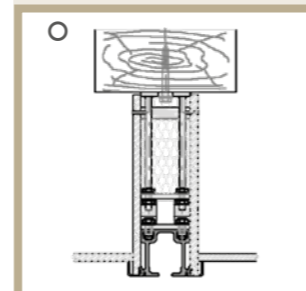
Montage avec console, à droite, profil en U avec habillage de rail, à gauche, profil en L



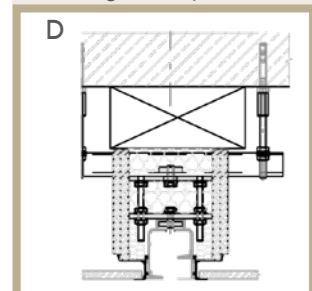
Fixation spéciale sous plancher alvéolaire avec barrière phonique simple



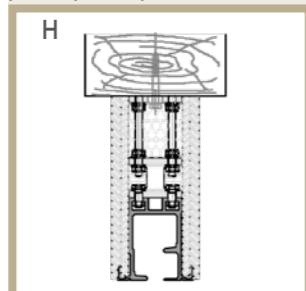
Fixation latérale de part et d'autre de la poutre bois



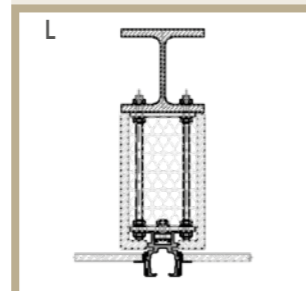
Fixation par tirefonds sous poutre bois, barrière phonique simple



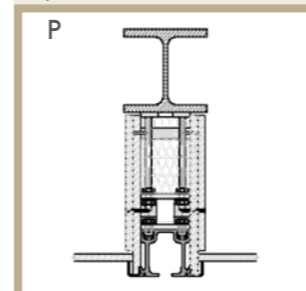
Barrière phonique double



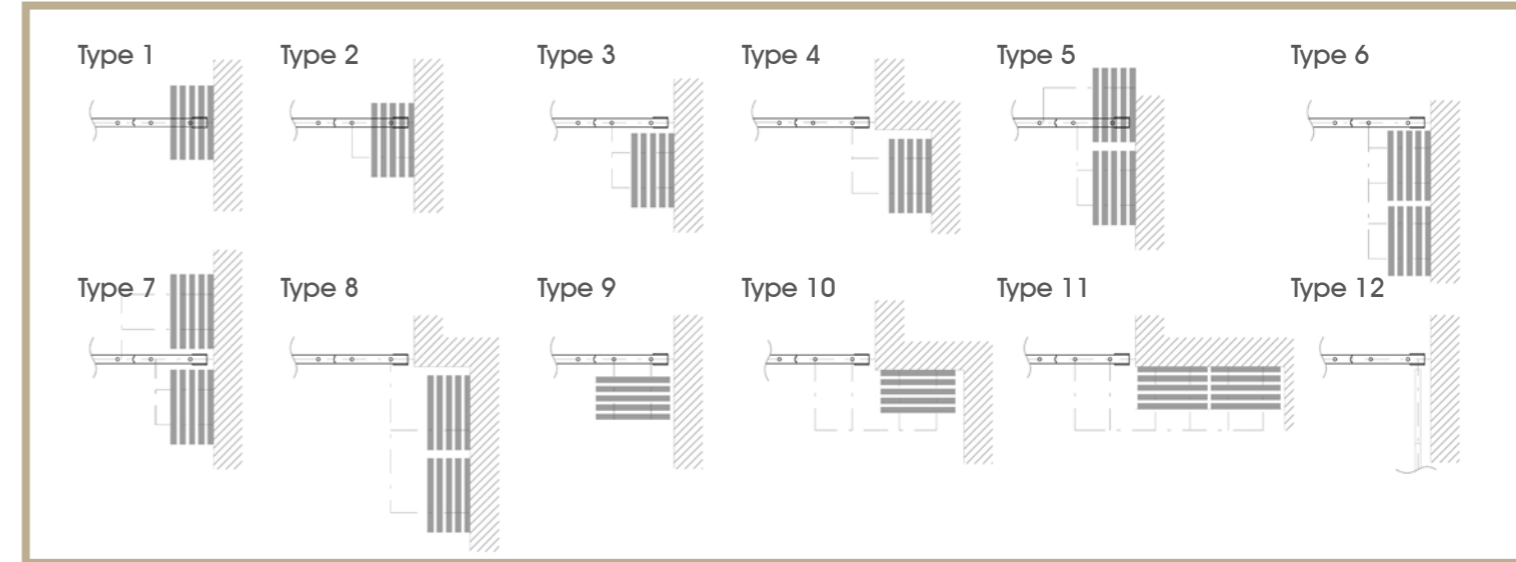
Fixation du rail sous poutre bois avec barrière phonique simple



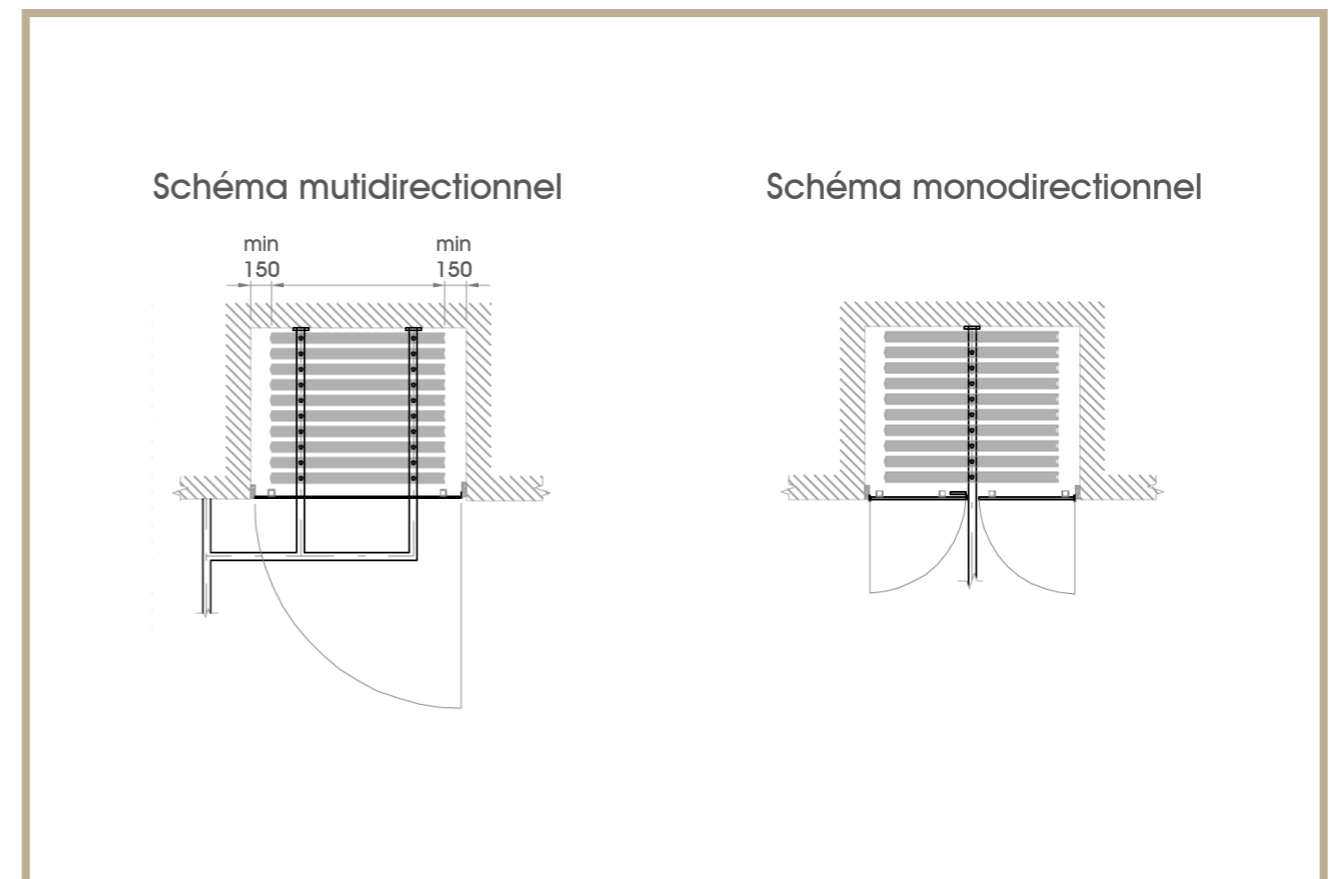
Fixation du rail sous poutre métallique avec barrière phonique simple



Fixation du rail soudé sous une poutre métallique avec barrière phonique double



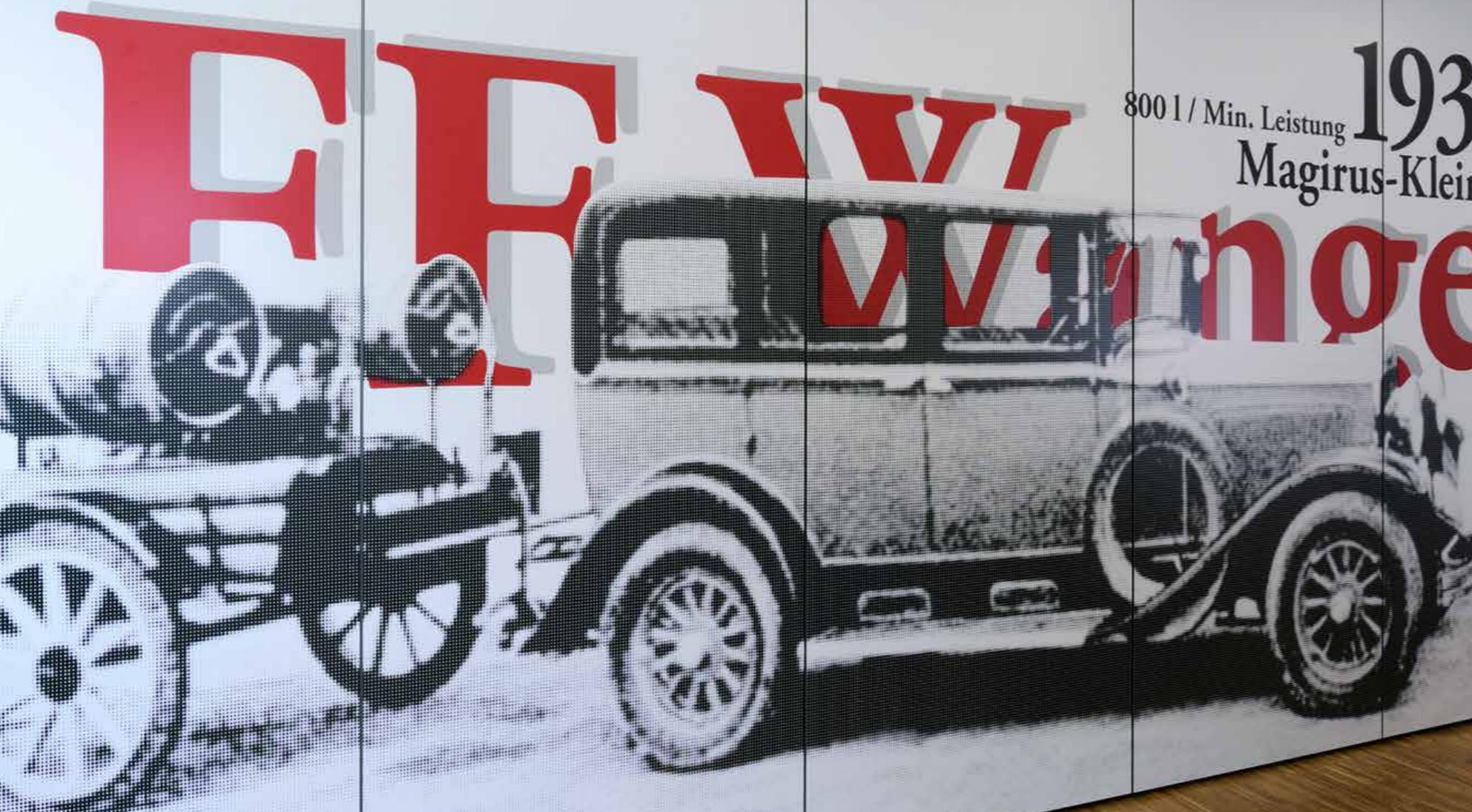
**SCHEMA DE PRINCIPE DES PORTES DE STOCKAGE**



## FINITIONS

CONFIGURATION PERSONNALISÉE GRÂCE À UNE GAMME DIVERSIFIÉE.

La diversité des finitions vous offre une liberté illimitée pour la configuration personnalisée de vos locaux. Ainsi, les cloisons deviennent des éléments architecturaux. Des couleurs douces ou vives, un caractère sobre ou naturel ou un revêtement utile ou noble - notre gamme de parements permet de réaliser toutes vos idées. Donnez libre cours à votre imagination! Nous vous proposons la meilleure finition pour votre projet. Des panneaux en bois véritable, des panneaux acoustiques, des impressions numériques, des surfaces-miroir ou des revêtements en tôle acier, en passant par les tissus acoustiques absorbants, et les tissus vinyliques jusqu'aux surfaces aimantées, projetables et sérigraphiées - de par notre longue expérience, nous avons pu réaliser bon nombre de demandes exceptionnelles, voire insolites pour certains de nos clients.



## FINITIONS PLACAGE BOIS VÉRITABLE, CORRECTIONS ACOUSTIQUES

### PLACAGE BOIS VÉRITABLE

Chaque placage bois véritable est unique et confie de ce fait aux cloisons un caractère exceptionnel. Pour cette raison, les exigences de qualité sont très élevées : Seules les meilleures essences sont utilisées pour réaliser les placages.

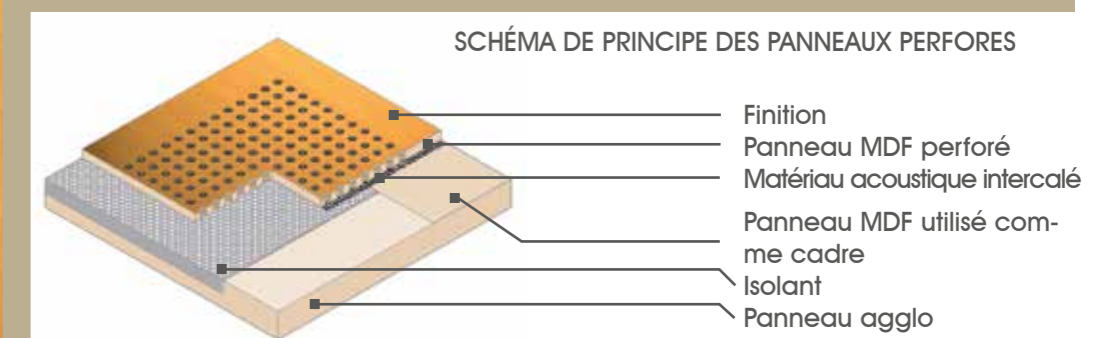
La gamme des teintes s'étend du placage de bouleau clair en passant par du cerisier et du noyer jusqu'au wengé. Les placages sont, en général, assortis de manière à créer un aspect continu et sont protégés par un vernis acrylique.



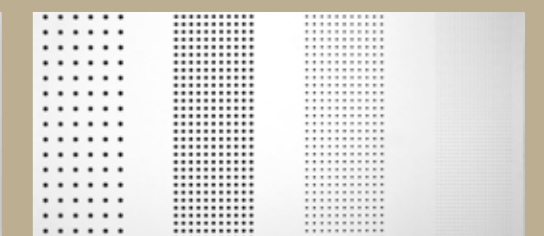
### PANNEAUX ACOUSTIQUES ABSORBANTS

L'architecture contemporaine se servant de matériaux réverbérants, tels que la pierre, le béton, le verre et l'aluminium, il est souvent nécessaire d'intégrer des absorbeurs de son afin d'assurer une acoustique agréable.

Ces systèmes absorbants le son doivent remplir non seulement les spécifications techniques mais encore donner à l'architecte la liberté nécessaire pour l'aménagement de l'espace. Les panneaux acoustiques peuvent être perforés ou rainurés.



Panneaux acoustiques rainurés



Trous de différents diamètres

# CERTIFICATS UNE QUALITÉ CERTIFIÉE





**HUFCOR Deutschland GmbH**  
Triftweg 36 | 06847 Dessau-Roßlau

Tel +49 340 540 796-0  
info@hufcor.de | [hufcor.eu](http://hufcor.eu)



Satz und Layout by p | idea WERBEGENTUR GmbH / 03-2018



**HUFCOR<sup>®</sup>**

*shaping your experience*