

G3000

**Manuel d'utilisation et d'entretien
Type G3000 mur mobile vitré
Multidirectionnel**

Table des matières

Introduction	3
Garantie.....	4
Détails du projet	5
Instructions d'utilisation	6-9
Nettoyage et entretien.....	10
Adresse du fabricant.....	11

Introduction

Merci d'avoir fait l'acquisition d'une cloison mobile HUF COR.

Les cloisons pour cette installation ont été développées spécifiquement pour répondre aux exigences de l'architecte et du propriétaire. Chaque cloison a été fabriquée et installée avec soin afin de fournir un service irréprochable pendant de nombreuses années. Afin de prolonger la durée de vie du produit, il est indispensable de l'utiliser et de l'entretenir correctement. L'utilisation correcte et l'entretien conseillé sont décrits dans ce **manuel d'utilisation**. En cas d'anomalie de fonctionnement des cloisons, veuillez contacter votre distributeur local Hufcor par téléphone pour bénéficier du service après-vente. Veuillez signaler le problème immédiatement car Hufcor ne peut être tenu responsable des dysfonctionnements résultant d'un signalement tardif ou d'un non-signalement auprès de Hufcor ou d'un distributeur local Hufcor.

Ce manuel d'utilisation peut également être téléchargé sur notre site internet hufcor.com

Garantie

Les cloisons mobiles HUF COR sont garanties contre les vices de matériaux et/ou de fabrication pendant les 24 mois suivant la date d'installation, mais pas contre les défauts issus d'une utilisation incorrecte ou abusive.

Nous nous réservons le droit d'annuler la garantie en cas de défaut de paiement.

Un entretien par Hufcor ou un distributeur agréé (veuillez contacter Hufcor pour obtenir la liste des distributeurs agréés) doit être effectué tous les 200 cycles d'ouverture / fermeture ou tous les 12 mois, à la première des deux échéances. Le non-respect de ces instructions d'entretien annule le droit à la garantie.

Nous recommandons de conserver ce manuel dans le manuel des systèmes du bâtiment, mais il serait également utile d'en conserver une copie à proximité de la cloison, par exemple proche du levier de commande ou dans la pochette de rangement, le cas échéant.

Cette installation doit être enregistrée par l'utilisateur final, qui doit compléter les détails ci-dessous et les envoyer à Hufcor (de préférence par e-mail). Vous trouverez les informations de contact à la **page 11**.

Nom de l'utilisateur final	
Adresse (postale)	
Numéro de téléphone	
Adresse e-mail	

Détails du projet

Nom et adresse du projet :	
Mois / année de l'installation :	
Modèle de cloison :	
Référence Hufcor :	
Type de verre de la cloison :	
Numéro(s) de plan(s) :	

Instructions d'utilisation

Remarques générales

1. Les systèmes de cloisons mobiles sont faciles à utiliser si les étapes d'utilisation et les instructions de manipulation sont suivies correctement.
2. Le déplacement des cloisons doit être effectué uniquement par les membres du personnel formés à cet effet.
3. S'assurer que toutes les étapes d'utilisation soient réalisées calmement. Pas de précipitation !
4. Lors de l'empilage ou du déploiement des panneaux, ne jamais forcer et n'exercer aucune pression excessive.
5. Si les panneaux sont difficiles à utiliser ou ne fonctionnent pas correctement, signaler immédiatement le problème, car forcer pourrait endommager les rails ou les panneaux.
6. Les remarques suivantes fournissent des instructions générales concernant la manipulation des panneaux lors de l'empilage ou du dépilage. Le cas échéant, les instructions spécifiques à cette installation seront détaillées aux pages suivantes.

Pour fermer la cloison (déploiement des panneaux)

1. Se placer face au premier panneau de la pile et le saisir fermement en plaçant une main de chaque côté de panneau.
2. Retirer doucement le panneau de la pile en le tournant sur les rails afin que le bord avant soit aligné au rail principal et puisse glisser dessus.
3. Faire glisser le panneau le long du rail jusqu'à atteindre la position correcte. Fixer-le dans la prise au sol grâce au boulon au sol situé au pied du panneau.
4. Répéter l'opération avec tous les panneaux empilés afin que chacun se fixe au panneau précédemment positionné sur le rail principal. Fixer chaque panneau avec la charnière au sol, comme décrit ci-dessus.

Pour le mur mobile vitré (avec portes sans pivot ou portes intermédiaires)

5. Si le rail ne comporte aucune porte à pivot ni aucune porte intermédiaire, il se peut qu'un espace de 100 mm se forme entre le dernier panneau de la zone de stockage et le mur adjacent. Le panneau est fixé par des charnières ou des serrures au sol afin d'éviter toute utilisation par des personnes non autorisées.

Pour le mur mobile vitré (avec portes à pivot à l'une des extrémités)

6. Les portes à pivot sont fixes et doivent simplement être dépliées de leur position de stockage et alignées à la cloison. Elles peuvent être équipées de ressorts à fermeture automatique au sol.

Pour le mur mobile vitré (avec portes intermédiaires)

7. Toutes les portes intermédiaires alignées au mur sont fixées au panneau « ancre » adjacent pour plus de stabilité. La porte et le panneau ancre doivent être déplacés simultanément et sont fixés grâce à des boulons de sol situés dans le panneau ancre.

Pour ouvrir la cloison (rempiler les panneaux)

1. L'opération consiste à effectuer dans l'ordre inverse les étapes décrites ci-dessus.
2. Si le système comprend des portes à pivot, les rempiler en premier.
3. Desserrer les boulons de sol sur le prochain panneau sur le rail puis replacer le panneau dans la zone de stockage.
4. Répéter l'opération jusqu'à ce que tous les panneaux se trouvent dans la zone de stockage.
5. Si le système comprend des portes intermédiaires sur le rail, plier la porte vers l'arrière à presque 180 degrés afin que la porte soit maintenue en position par le panneau ancre grâce aux ventouses magnétiques. Déplacer le panneau ancre / panneau de porte comme décrit ci-dessus.

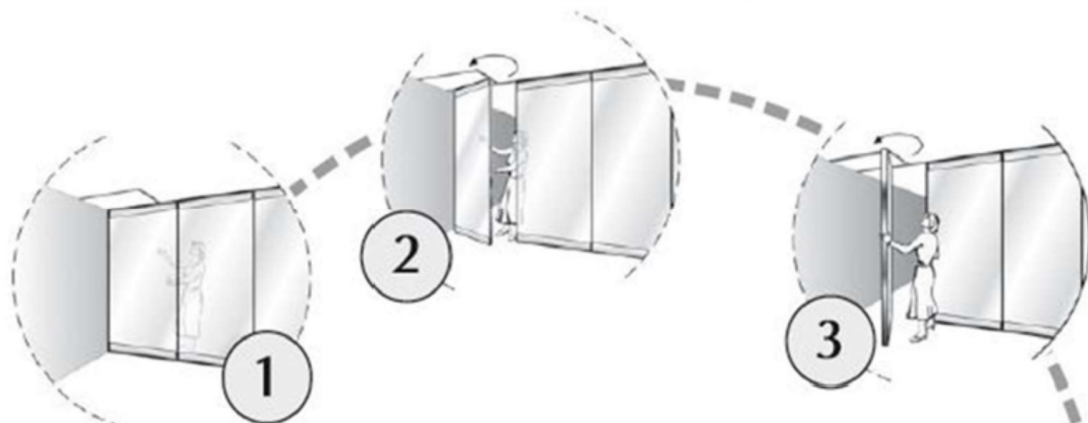
Astuce

Lors du déplacement des panneaux au niveau des intersections, éviter toute interruption du mouvement. Les éléments porteurs peuvent s'arrêter à une intersection et sembler bloqués. Dans ce cas, déplacer le panneau dans la direction inverse. Essayer à nouveau en évitant d'interrompre le mouvement quand les éléments porteurs passent au niveau de l'intersection.

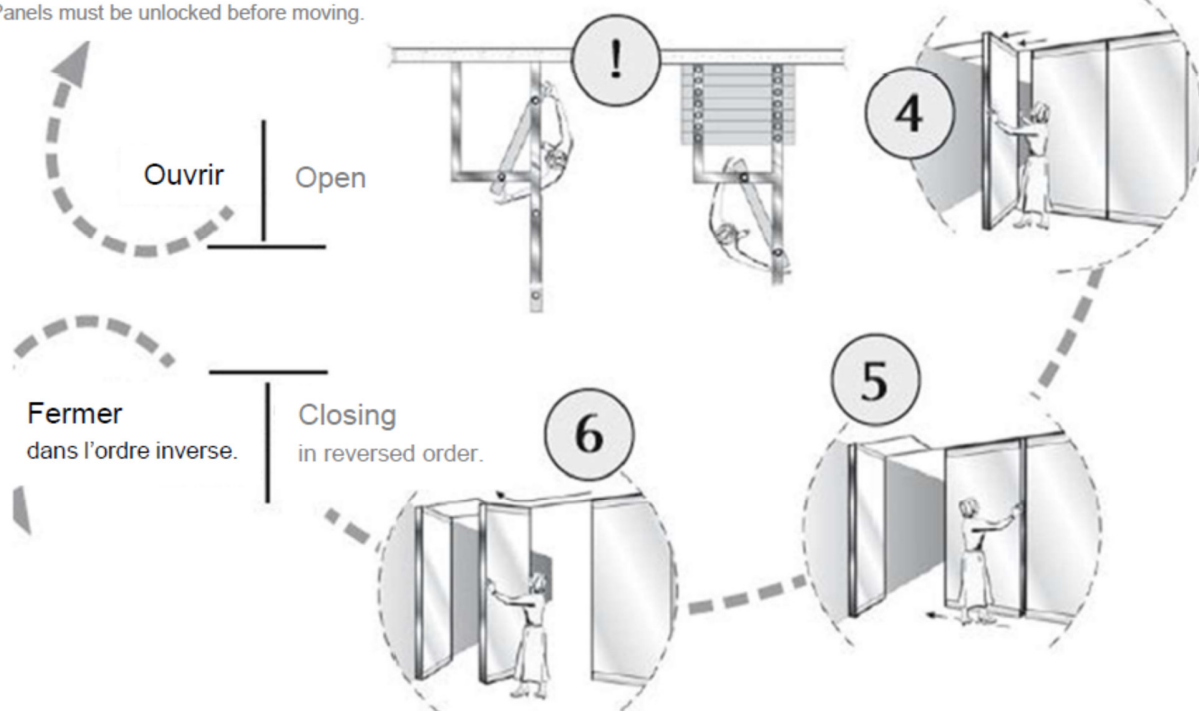
Type de cloison mobile
Movable partition type

Verrouillage manuel **G 3000** manual locking

Double suspension
Two-point-suspension



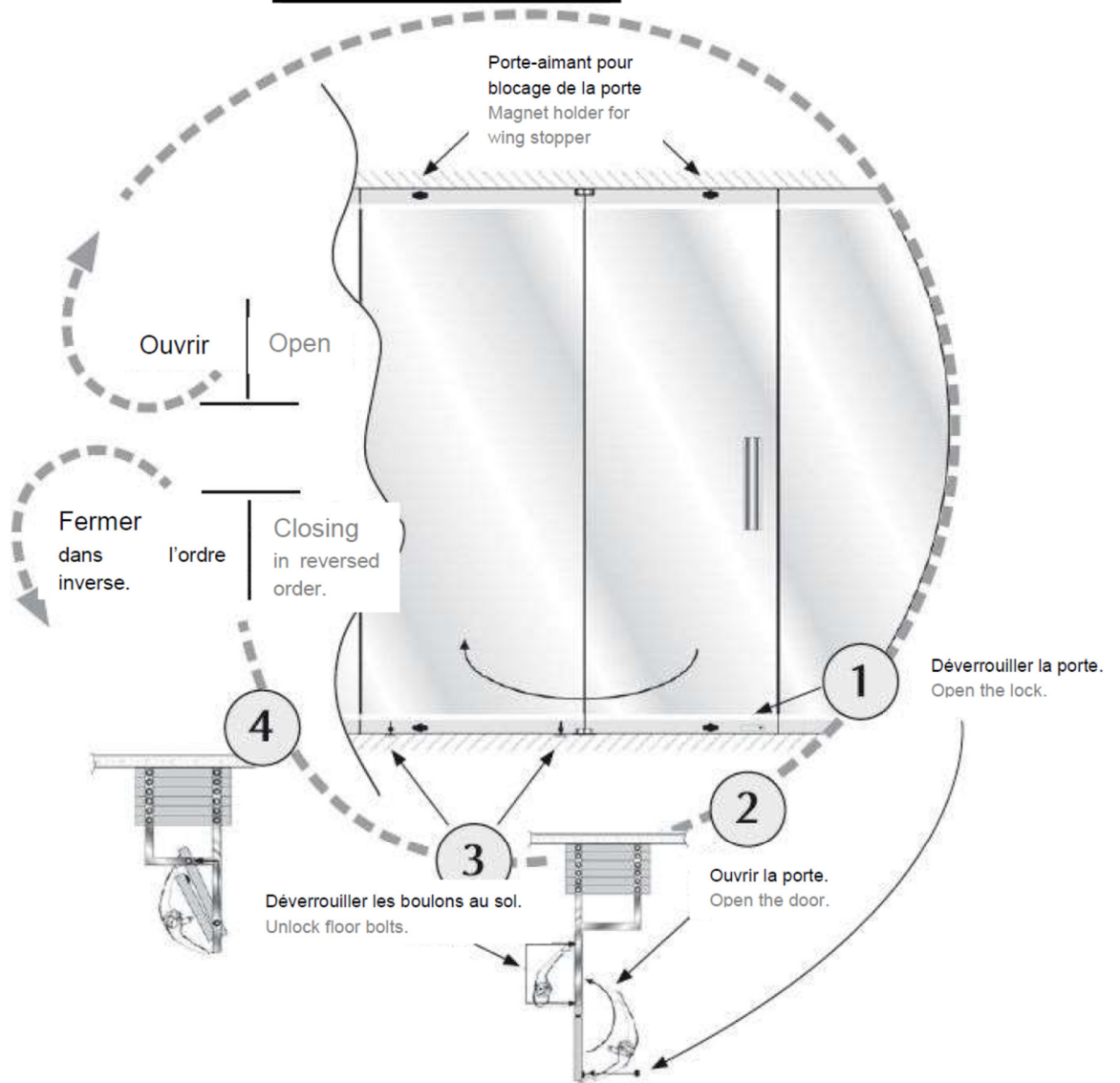
Les panneaux doivent être déverrouillés avant
d'être déplacés.
Panels must be unlocked before moving.



Type de cloison mobile
Movable partition type

**Porte mobile à 360°
G 3000
movable 360° door**

Double suspension
Two-point-suspension



Nettoyage

Enlever d'abord les résidus de poussière avec une brosse douce. Rincez ensuite la surface du verre à l'eau chaude. Les meilleurs résultats peuvent être obtenus avec un nettoyant pour vitres et de l'eau chaude et une peau de chamois.

Entretien

Les cloisons Hufcor sont conçues de manière à nécessiter très peu d'entretien. Cependant, afin de garantir un fonctionnement optimal et de respecter les exigences de la garantie de 24 mois, elles doivent faire l'objet d'un entretien par Hufcor ou par un distributeur agréé tous les 200 cycles d'ouverture / fermeture ou tous les 12 mois, à la première des deux échéances.

L'entretien régulier comprend le nettoyage du rail et l'application de lubrifiant afin d'assurer le bon fonctionnement des éléments porteurs.

Les verrous, les éléments métalliques et le fonctionnement général doivent être contrôlés.

Après une utilisation prolongée, il peut être nécessaire de changer certains joints.

Les panneaux et les éléments des cloisons peuvent être retirés afin d'être réparés ou remplacés, mais il faut s'assurer que ces opérations soient réalisées par HUF COR Deutschland GmbH ou par un distributeur agréé.

Tout problème doit être signalé immédiatement, notamment en cas de difficultés d'utilisation de la cloison. Vous trouverez de plus amples informations dans les détails de garantie et les détails du projet.

Adresse du fabricant :

HUFCOR Deutschland GmbH

Triftweg 36, 06847 Dessau-Roßlau (ALLEMAGNE)

Bureau +49 340 540796-0

info@hufcor.de

hufcor.com